



*Sonia Lavadinho
@slavadi
@bfluidresearch*

Ville du Dehors, Ville du XXI^e siècle

Levier de l'attractivité pour le territoire métropolitain

Ville du
Dehors

Ville active

siècle

XXI





La Ville du Dedans, c'est dépassé...

«Maison»



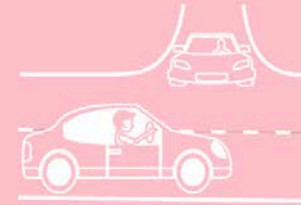
«Salon»



«Bureau»



«Voiture»



L'avenir appartient à la Ville du Dehors...

«Culture»



«Loisirs-parc»



«Sport»



«Boire et manger»





homy things people love to do outdoors

Eat & Drink

Play & Run

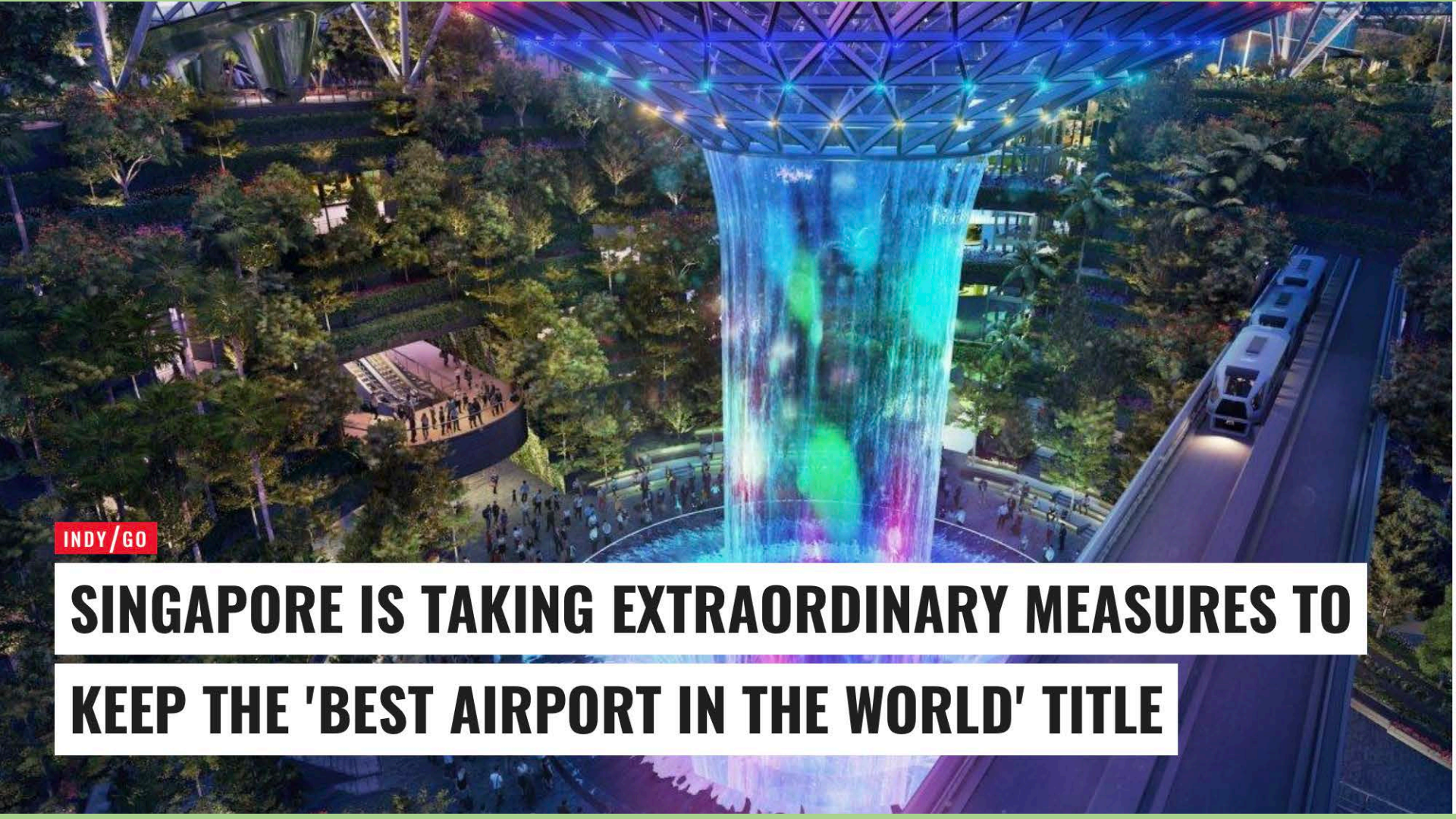
Rest & Relax

Shower

Work

& Talk, of course!





INDY/GO

**SINGAPORE IS TAKING EXTRAORDINARY MEASURES TO
KEEP THE 'BEST AIRPORT IN THE WORLD' TITLE**









Promenade urbaine

Barcelone : Les Ramblas

Commentaire

Rambla del Mar

A la suite de la promenade historique des Ramblas, une passerelle ondoyante en bois appelée Rambla del Mar mène jusqu'aux grands attracteurs situés les pieds dans l'eau. Cette passerelle, pensée par Helio Piñón et Albert Viaplana, commença à fonctionner par intermittence en septembre 1994.

À l'extrémité d'une rue si ancienne, si pittoresque et enrichie par les signes de toute son histoire comme le sont les Ramblas de Barcelone, la Rambla del Mar est une nouveauté qui ouvre la ville sur la mer, permettant ainsi aux Barcelonais et aux touristes de voir l'eau de plus près et de profiter de cette proximité par l'aménagement de loggias solaires, protégées du vent par des vitrages transparents. L'espace est conçu avec un grand soin afin d'assurer le meilleur équilibre dynamique entre transit et séjour.



Promenade urbaine

New York : La High Line

Bref descriptif de l'opération

Origine : une ancienne voie de chemin de fer désaffectée (définitivement depuis 1980), élevée au-dessus des rues, se fauflant entre les buildings du bord de l'Hudson, au sud-ouest de Manhattan. 20km de long, passant au-dessus de plus de 100 carrefours routiers. En 1999, l'association des amis de la High Line obtient que la voie aérienne ne soit pas détruite, mais transformée en jardin public. En 2003 un concours est lancé et en 2004, 2 cabinets d'architectes sont sélectionnés, ainsi qu'une société d'experts en horticulture et paysage pour lancer la reconstruction. Les travaux ne commenceront qu'en 2006 avec le début du démontage des rails et le nettoyage de ce qui était devenu un vaste terrain vague. Les rails ont beaucoup été réutilisés sur place pour être intégrés dans le nouveau décor. Depuis l'inauguration, le succès populaire ne s'est jamais démenti. Dès les premières semaines suivant l'ouverture, le public est venu en masse se promener sur la High Line. Le phénomène High Line a complètement transformé les quartiers que traversent la ligne. Des restaurants et des galeries d'art se sont ouverts un peu partout, tout au long du parcours (au niveau de la chaussée et dans les rues à proximité).

Calendrier

- 2009 La première section de la High Line (de Gansevoort Street à la 20ème rue) est ouverte au public
- 2010 Ouverture de la deuxième section, de la 20ème rue à la 30ème rue.

Le total des deux sections fait un peu plus de 2km et traverse 3 quartiers : Meatpacking District, West Chelsea, et Hell's Kitchen/Clinton.



Coupure urbaine

Nice : Promenade du Paillon

Bref descriptif de l'opération

En lançant une opération de recomposition urbaine, la ville et la Métropole de Nice ont souhaité délocaliser la gare routière qui créait une coupure urbaine entre la vieille ville et la ville nouvelle du XIXème siècle. Sur l'espace ainsi dégagé un grand parc urbain a pu être créé en cœur de ville pour offrir un espace de bien-être, de repos, de tranquillité, mais aussi de jeux et de manifestations festives, le tout dans un cadre paysager de plus grande qualité.

Le projet propose de retrouver l'existence du cours d'eau du Paillon par la création symbolique de deux « ripisylves », d'un miroir d'eau et d'un ruban de pierres quartzites bleues et blanches qui se déroule le long du parc. La partie centrale présente un large tapis vert sur lequel sont disposés des supports d'activités ludiques (jeux pour les enfants, bibliothèque...).

Calendrier

2009	Lancement de l'opération de recomposition urbaine
2010	Choix d'une équipe de maîtrise d'œuvre (sur concours) et lancement des premiers travaux avec la démolition de la gare routière
2013	Inauguration de la promenade



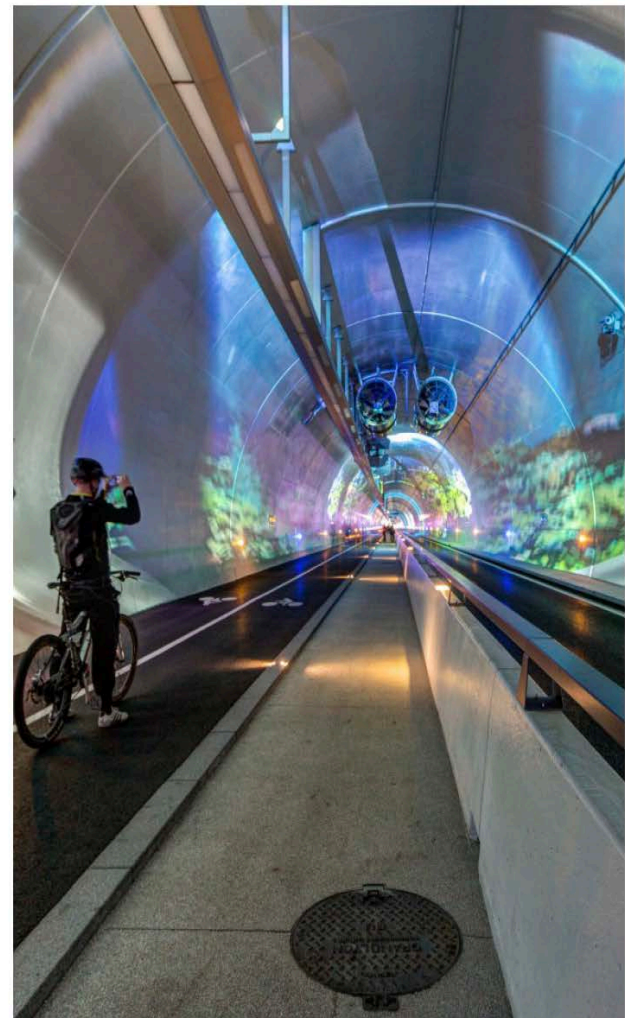
Coupure urbaine

Lyon : Le tunnel de la Croix Rousse

Bref descriptif de l'opération

Sous la colline de la Croix-Rousse, le tunnel routier existant depuis 1952 doit être équipé en parallèle d'une galerie de sécurité, suite aux nouvelles exigences liées à l'accident du tunnel du Mt Blanc. Situé en plein coeur de ville, c'est une aubaine pour ce 2ème ouvrage de 1,8 km de long, de servir à d'autres usages que le simple « outil » de sécurité. Après plusieurs années de travaux (280 M €), le nouveau tunnel consacré aux modes doux est ouvert à la circulation le 5 décembre 2013. Ce nouveau tube, large de 10 mètres, est équipé d'un terre-plein central qui sépare en deux la chaussée : d'une part circulent les bus, de l'autre circulent les piétons et cyclistes, qui ont respectivement 2 et 3 mètres à disposition.

Le tunnel permet de passer directement d'un quartier à l'autre, sans s'imposer un énorme détour, et permet de grimper de manière graduelle à la Croix-Rousse, située 80 mètres plus haut. Pour faire connaître cet ouvrage dédié aux modes actifs, une première en France, le Grand Lyon, n'a pas lésiné sur les moyens. Tous les après-midi, une animation « son & lumière » est proposée aux usagers et visiteurs de cette capitale touristique et gastronomique. Cette traversée unique en son genre prend des allures de voyage intemporel et de déambulation magique grâce aux scénographies. Les séquences animées projetées sur les parois ont été installées par l'atelier Skertzo. Le succès est retentissant et la fréquentation des touristes et autres curieux en fait bien plus qu'un simple ouvrage dédié à la mobilité. La collectivité peut regretter de ne pas avoir prévu des espaces plus généreux pour la circulation ainsi que des espaces de détente qui ponctueraient le cheminement. Du fait d'un espace encore trop restreint, les conflits d'usage mais aussi accidents sont nombreux entre cyclistes rapides, en transit, et touristes ébahis. La fermeture nocturne de 0h30 à 5h est également regrettable, surtout pour une liaison aussi importante à l'échelle métropolitaine.



Intervention temporaire

Bruxelles : Park farm

Bref descriptif de l'opération

La biennale Parckdesign, qui se tient à Bruxelles depuis 2012, a pour but d'interroger les pratiques et les nouveaux usages dans les espaces publics. L'édition 2014, intitulé « Parckfarm : du paysage à l'assiette », a fait naître dans une friche ferroviaire du quartier de Molenbeek différentes installations qui ont permis de transformer cet espace en un parc où les habitants du quartier ont été associés aux préfigurations et à la gestion des espaces. L'approche artistique a été mise en avant pour sortir d'une conception trop terre-à-terre et faire rêver en imaginant la matérialisation des liens entre parc, usagers, animaux, potager et même toilettes sèches. Des 9 prototypes d'aménagements qui ont été laissés à l'épreuve des usages durant 5 mois, 7 installations demeurent toujours, tant elles ont été plébiscitées par les habitants.

Calendrier

1980-2013	Abandon de l'activité ferroviaire, enlèvement des rails et nettoyage des déchets sur le site
2013	Réunion de quartier mensuelles et jury Parckdesign
2014	Construction des installations et ouverture du site
2014	Débat Parckfarm afterlife

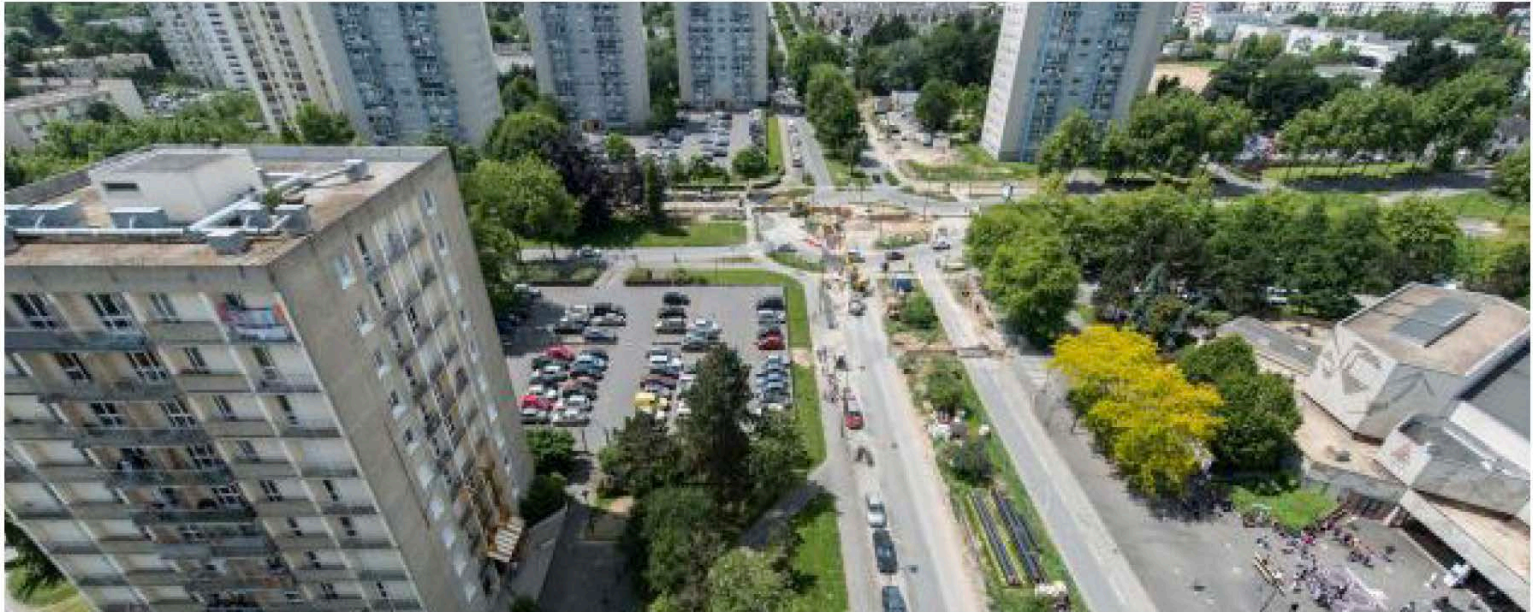


Promenade urbaine

Rennes : La rambla du Blosne

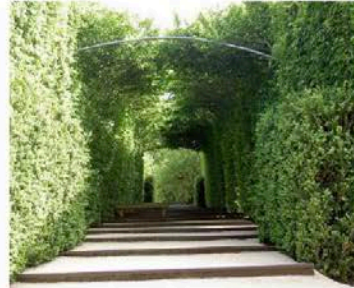
Bref descriptif de l'opération

Ce projet, au départ le réaménagement d'une voirie, a évolué, suite à une large concertation, vers un projet porteur d'une forte diversité d'usages (en termes d'activités et de temporalités, jour / nuit, saisons). Après concertation avec les habitants et visite de Barcelone, l'idée est venue d'aménager une rambla avec des usages multiples, qui s'inspire du célèbre exemple barcelonais.



Nature en ville

Dordogne : Les Jardins de l'imaginaire



Parklet ou salon urbain

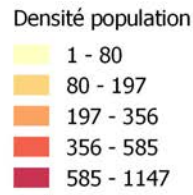
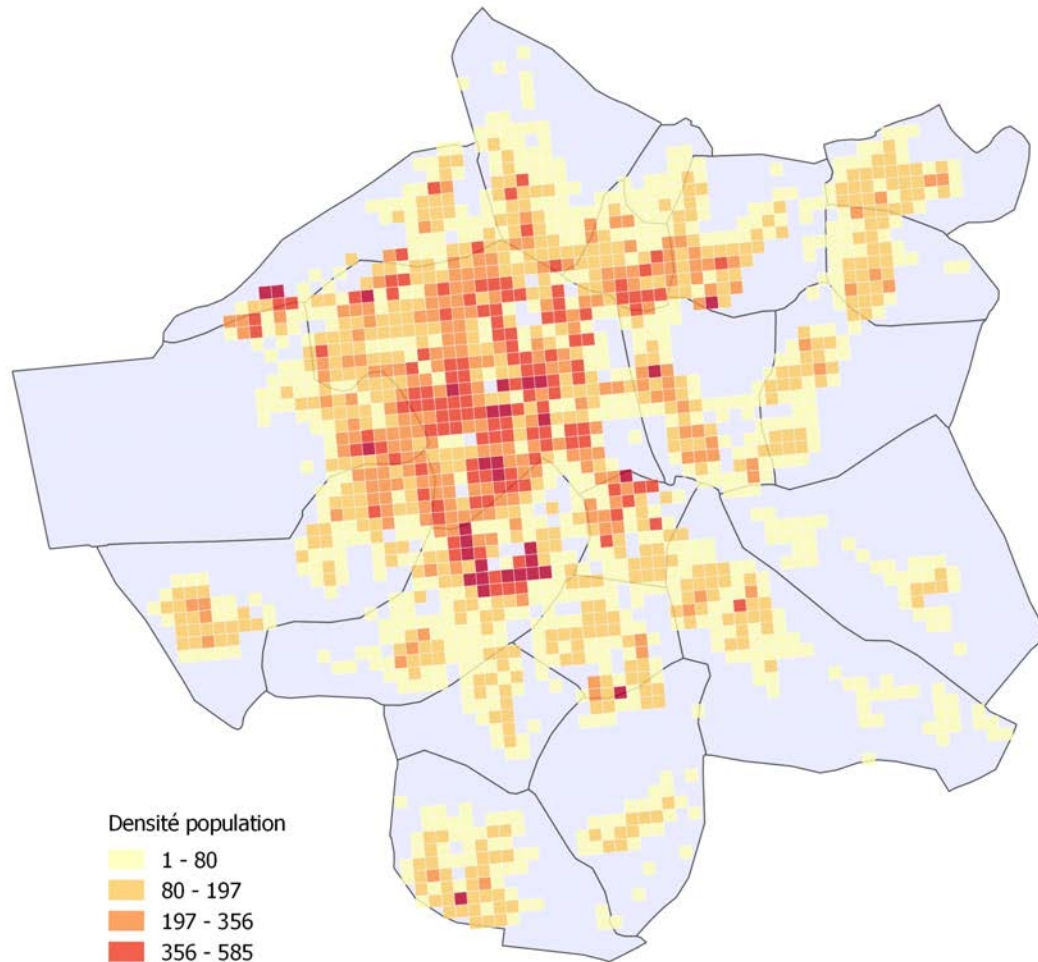
Londres : Banc / Microparc

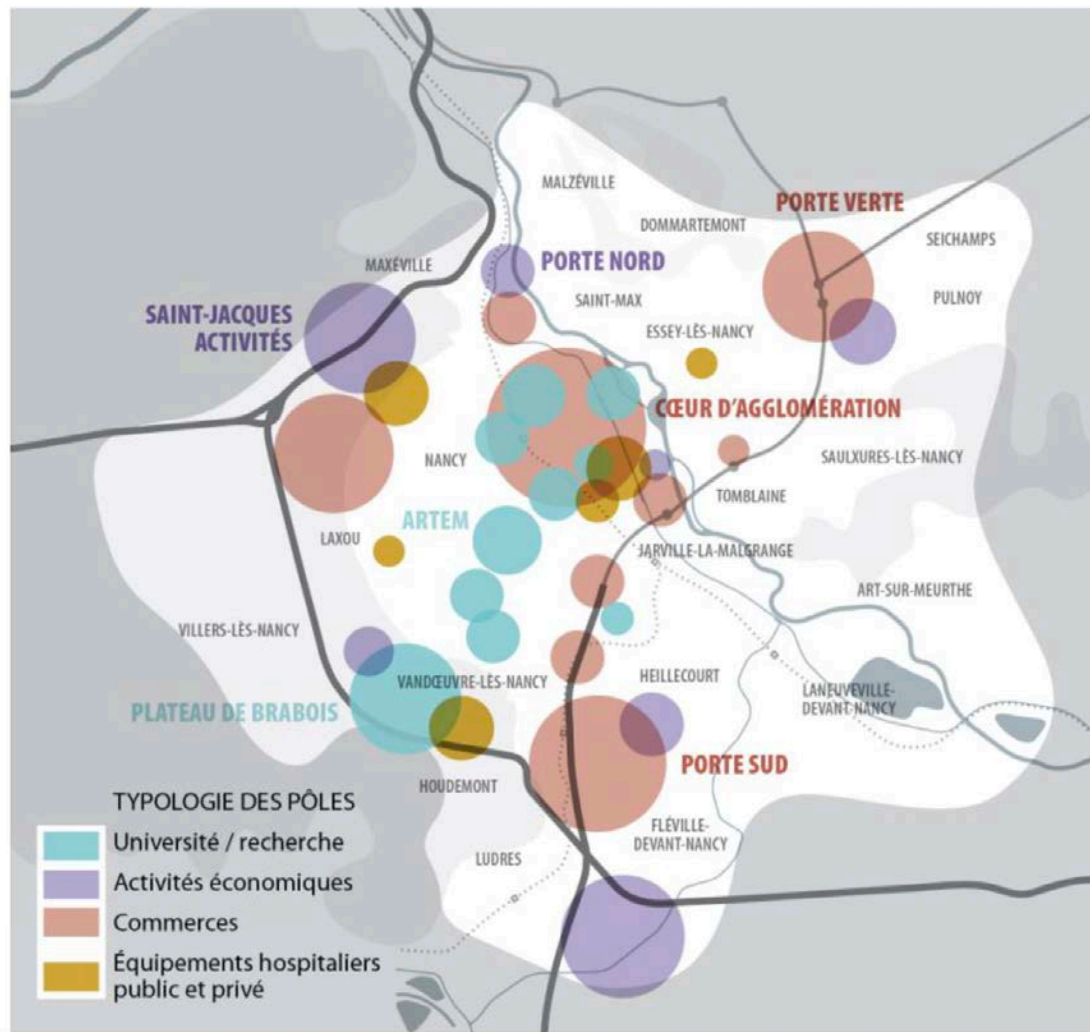


Nancy

quels

potentiels ?

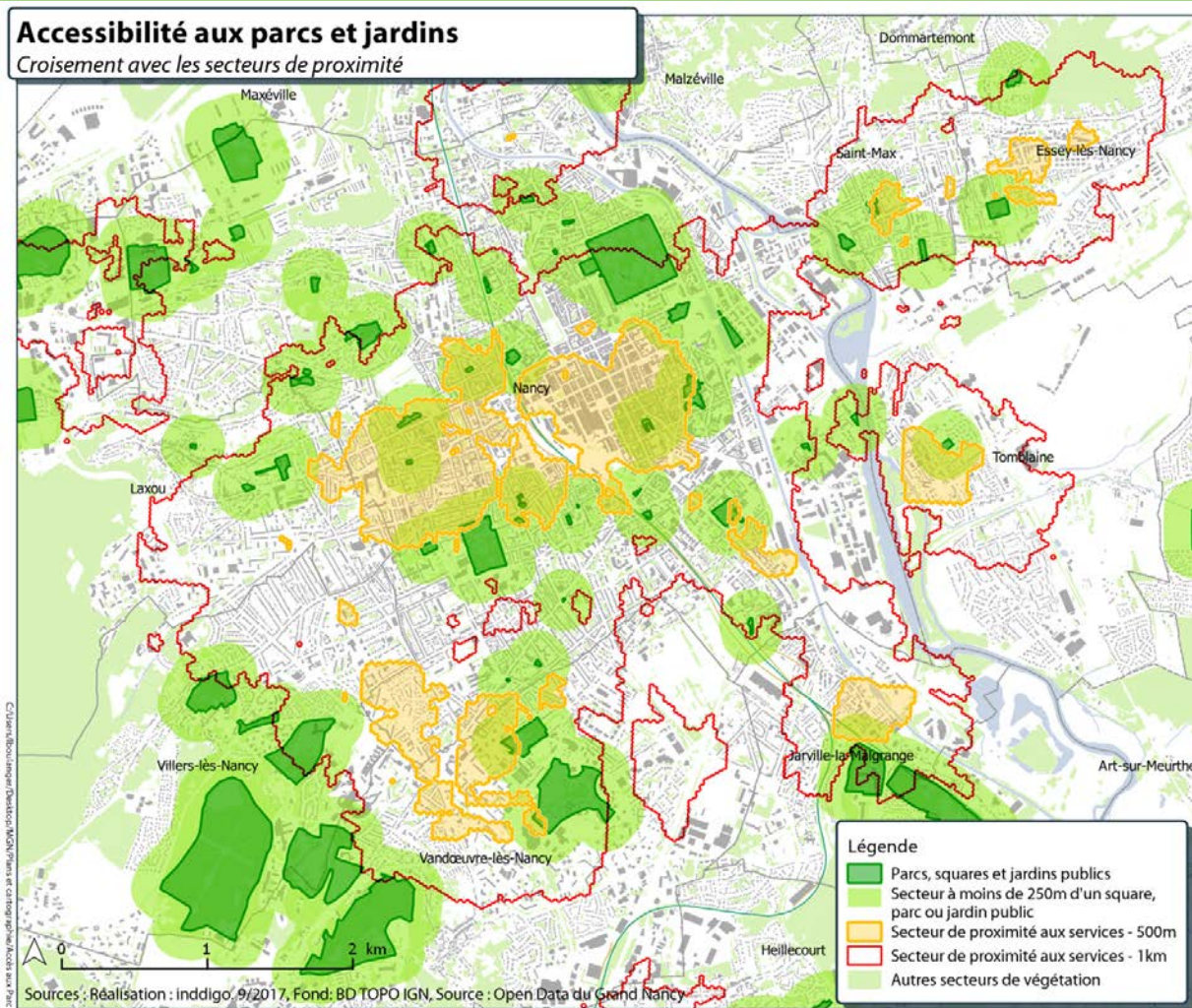








Les parcs et jardins de proximité



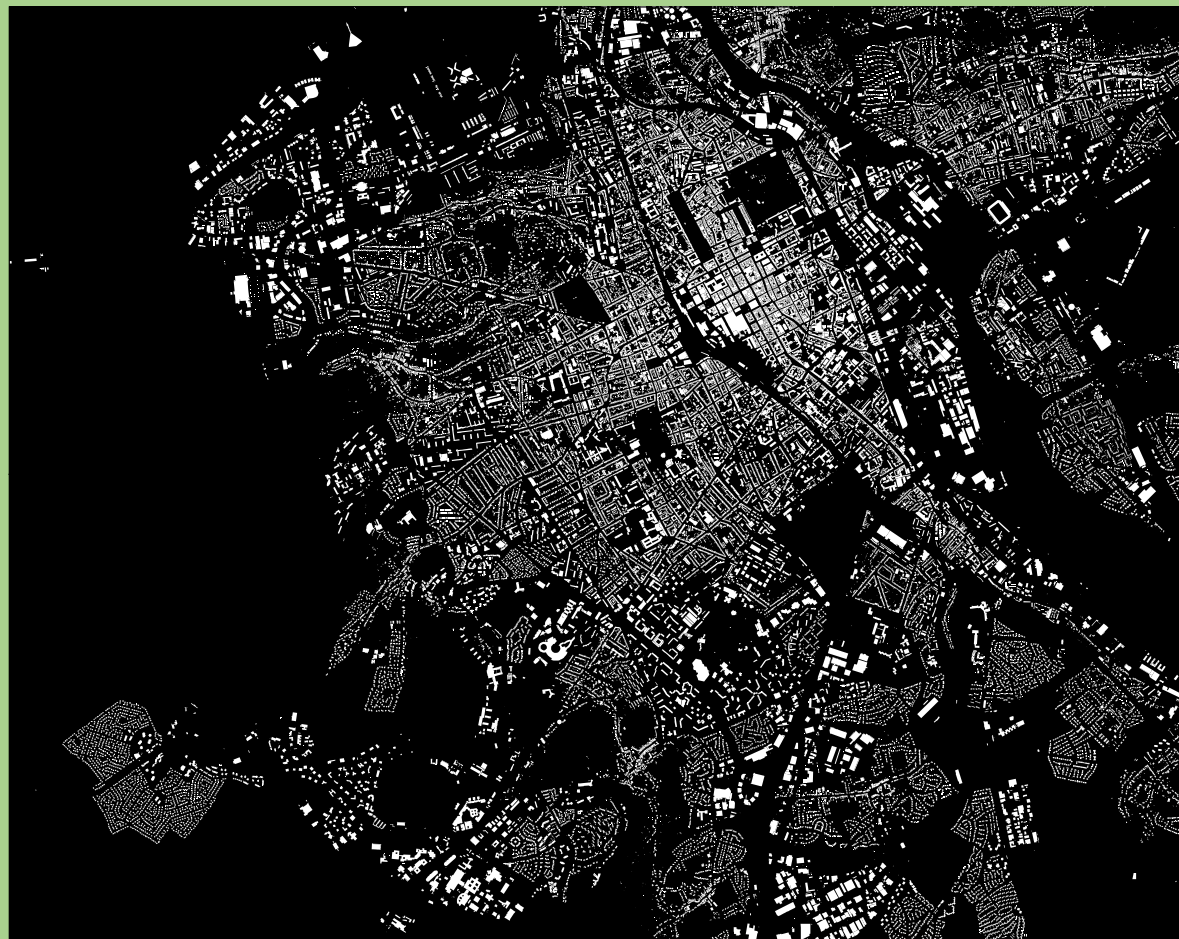
Nancy

Empreinte du vide

Légende

Vide

Mètres
0 490 980



Nancy

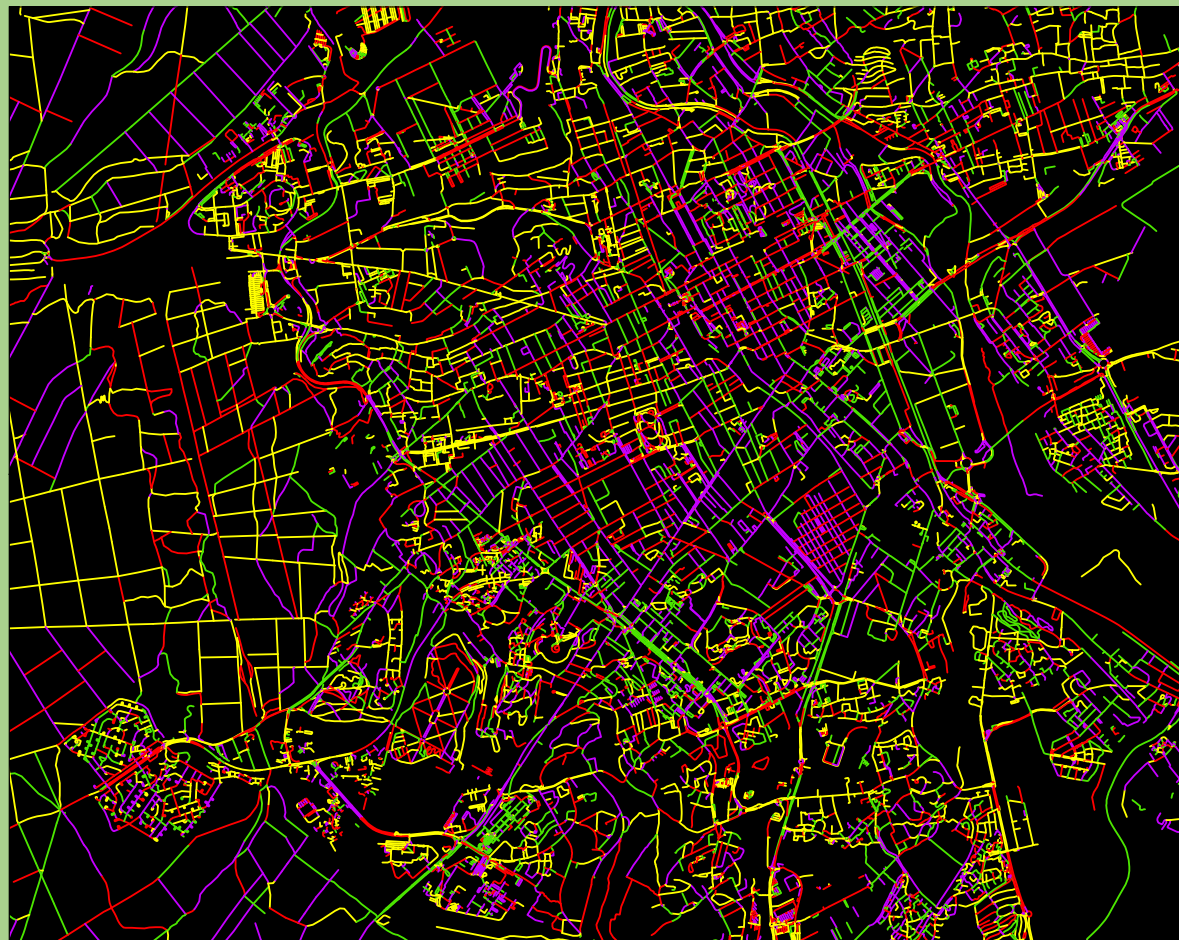
Maillage du réseau viaire

Légende

Angle

- 0 - 11
- 12 - 23
- 24 - 34
- 35 - 45
- 46 - 56
- 57 - 68
- 69 - 79
- 80 - 90

Mètres
0 490 980



Nancy

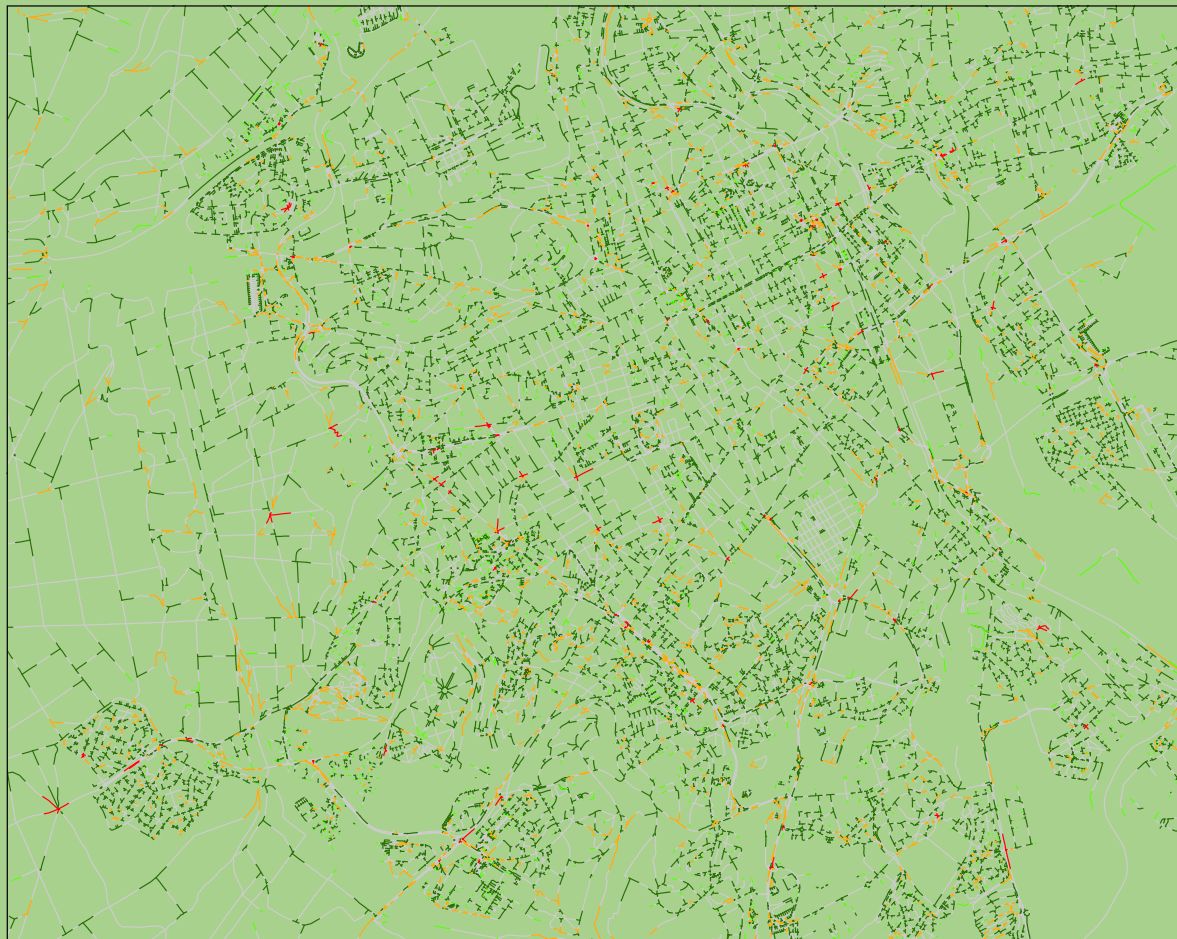
Connectivité du réseau viaire

Légende

Connexions

- Cul-de-sac
- Carrefour en "Y"
- Carrefour en "T"
- 5 embranchements et plus

Mètres
0 490 980

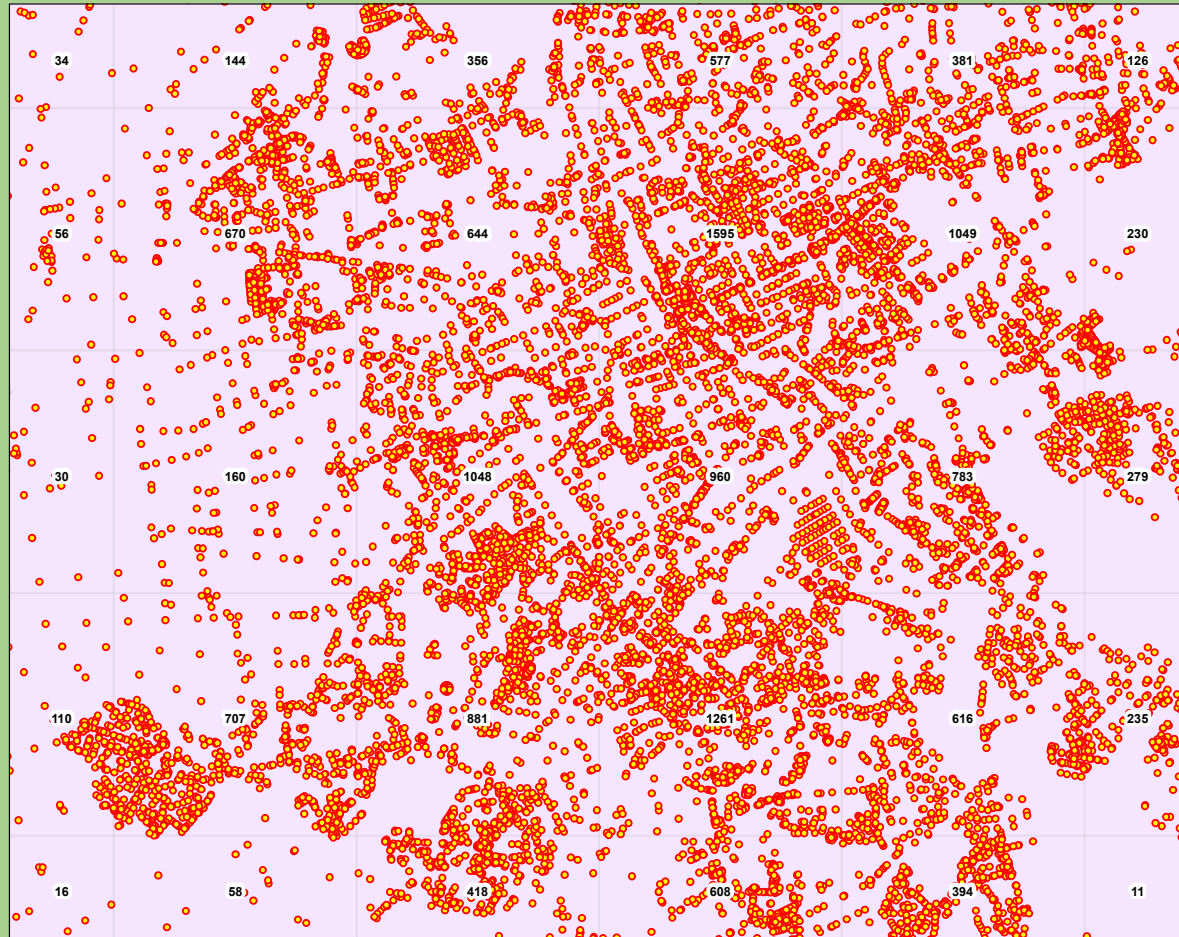


Nancy

Répartition des densités
d'intersection (moy = 240 / km²)

Légende

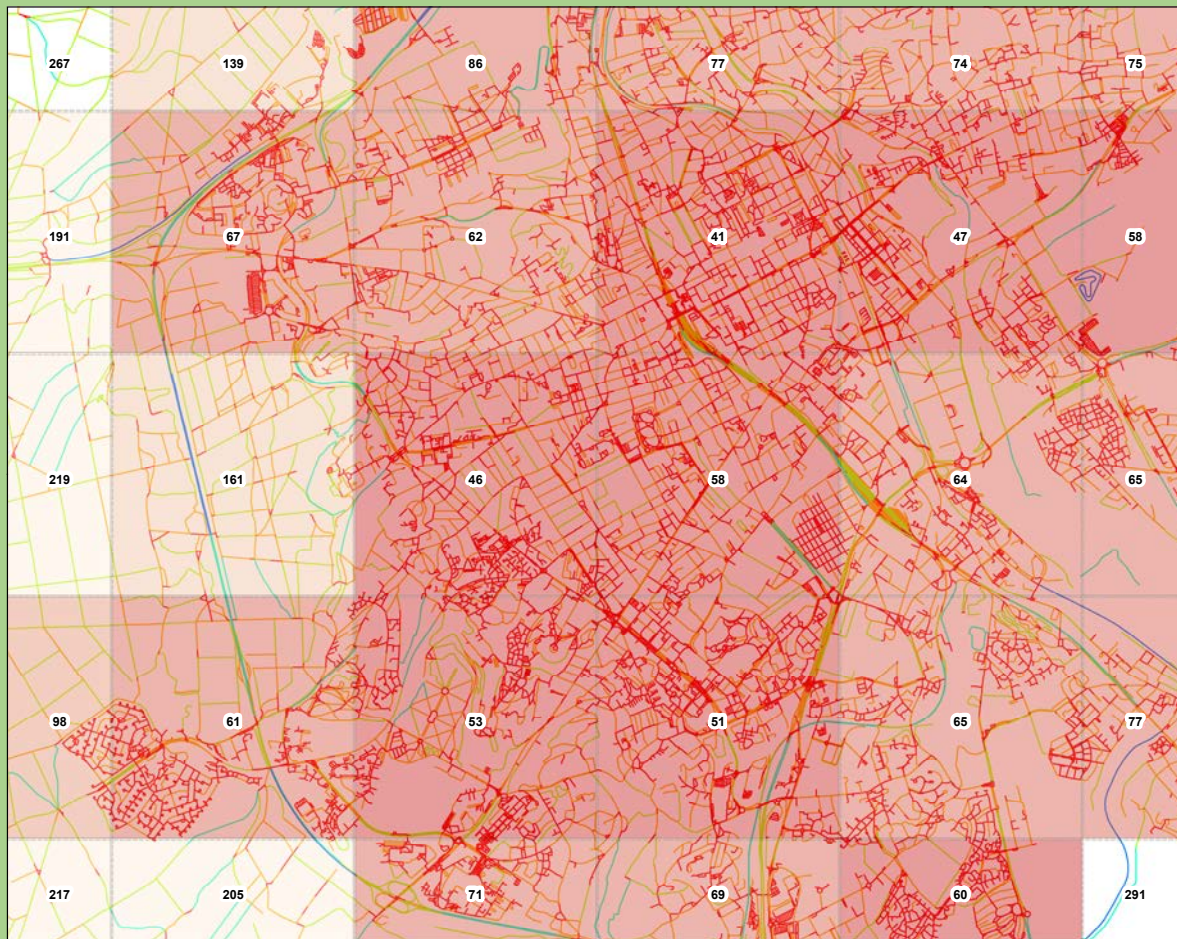
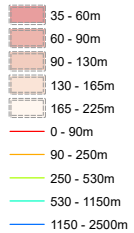
- Intersections
- Grille @ 2Km



Nancy

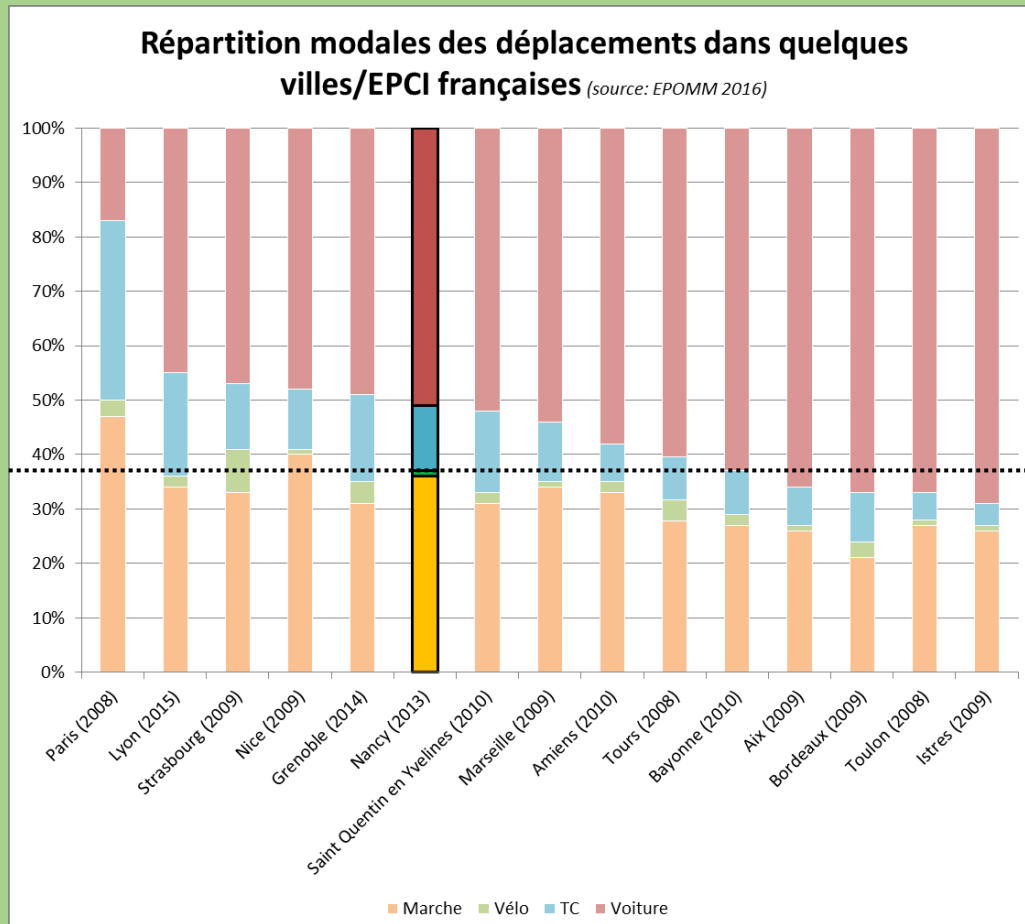
Distance moyenne entre les intersections

Légende



Le Grand Nancy: une métropole qui marche

- En France, selon le classement EPOMM
 - Seuls Strasbourg et Paris affichent une part modale des modes actifs supérieurs à Nancy
 - Seuls Paris et Nice affichent une part modale de la marche supérieure à Nancy
 - Des éléments restant à modérer
 - en fonction des données disponibles sur la plateforme EPOMM
 - En fonction de l'âge des données, certaines agglomération ont pu évoluer fortement depuis leur ancienne enquête ménage.



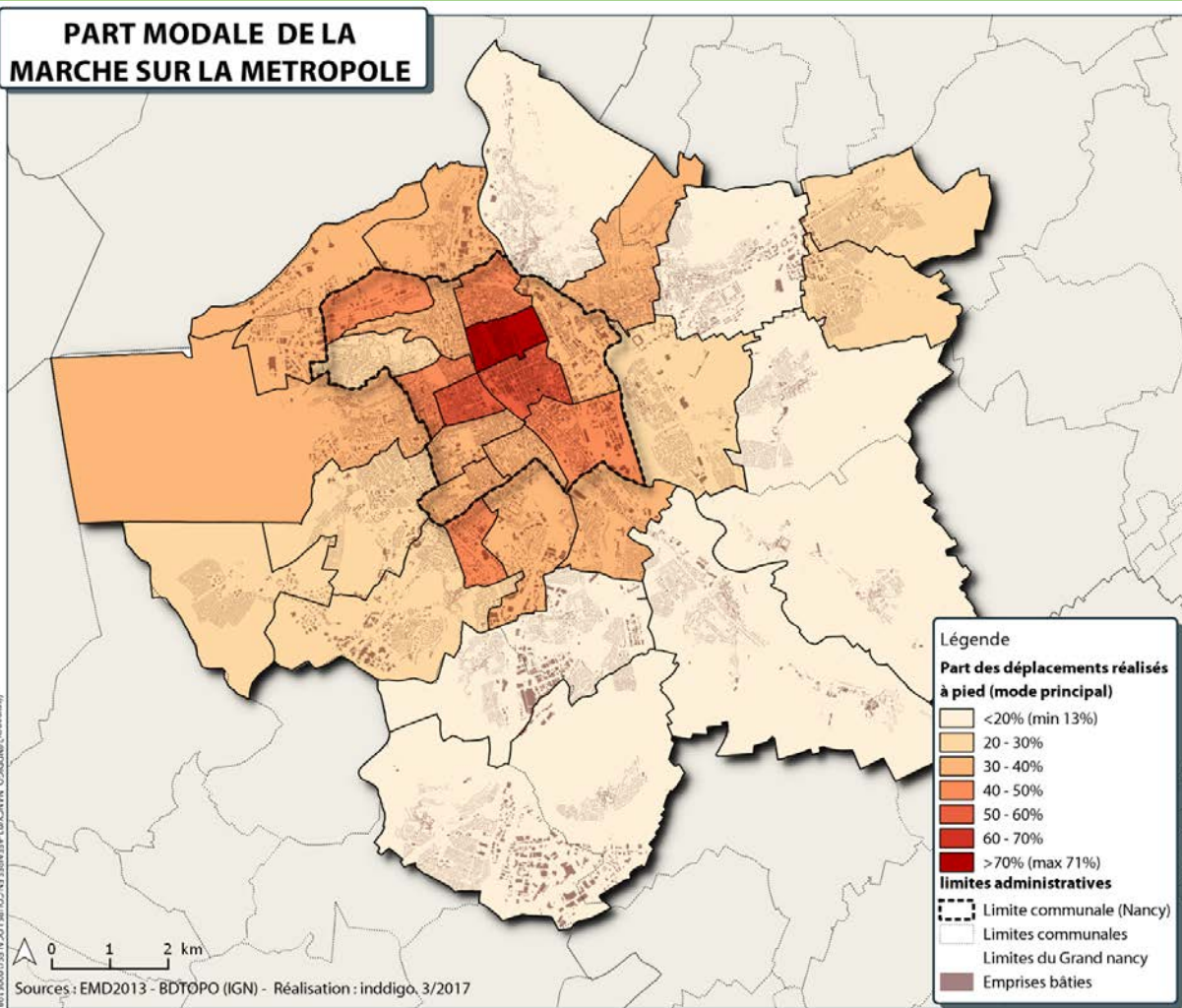


Nb: La part modale concerne les déplacements à pied effectués par les résidents de la zone au cours de leur journée.

Certains de ces déplacements ont ainsi pu être réalisés en dehors de la zone de tirage voir en dehors de la métropole.

Par exemple, un déplacement à pied sur la période du midi d'un résident de l'a Métropole travaillant à Thionville sera comptabilisé sur le secteur de tirage du résident.

PART MODALE DE LA MARCHÉ SUR LA METROPOLE

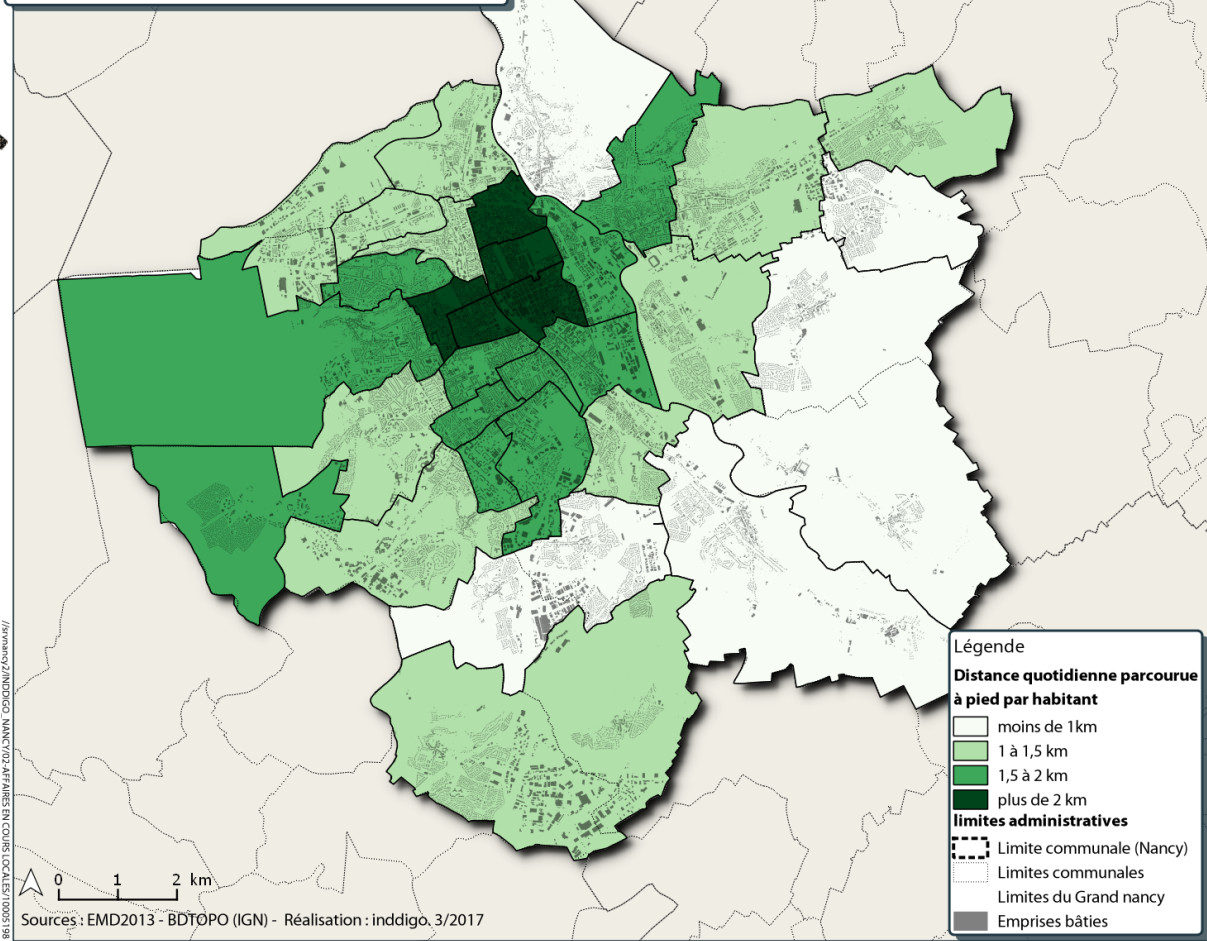




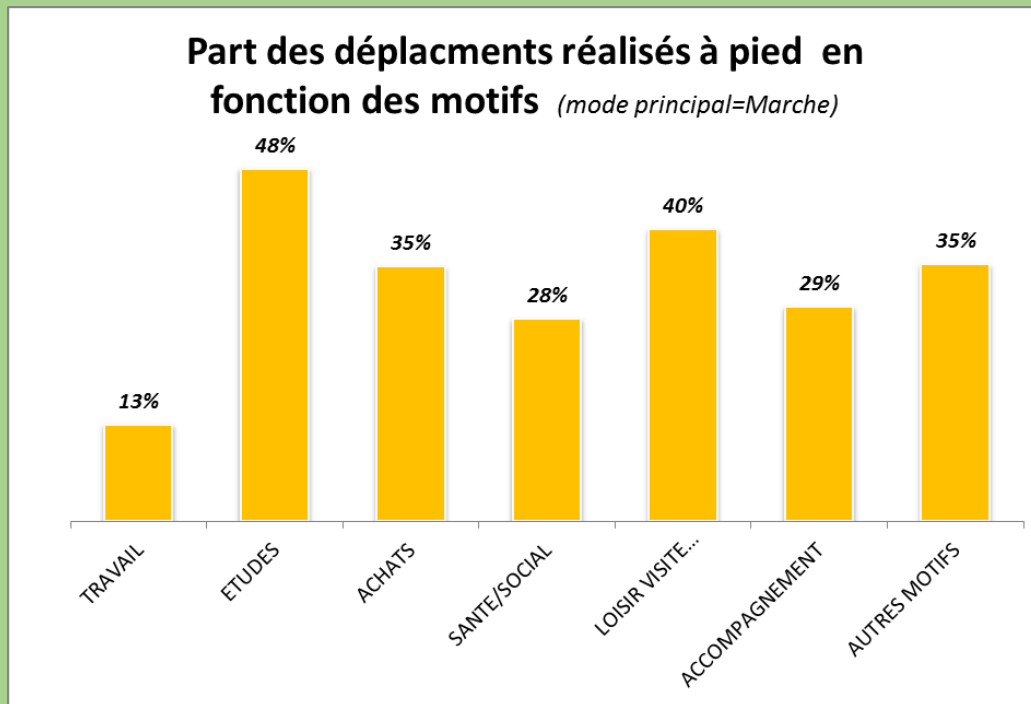
Nb: les distance calculées sont celles réalisées à pied effectués par les résidents de la zone de tirage au cours de leur journée., quelque soient leur mode de transport principal.

Elles incluent ainsi les distance de marche à pied nécessaire pour rejoindre le mode de transport, et celles pour terminer son trajet.

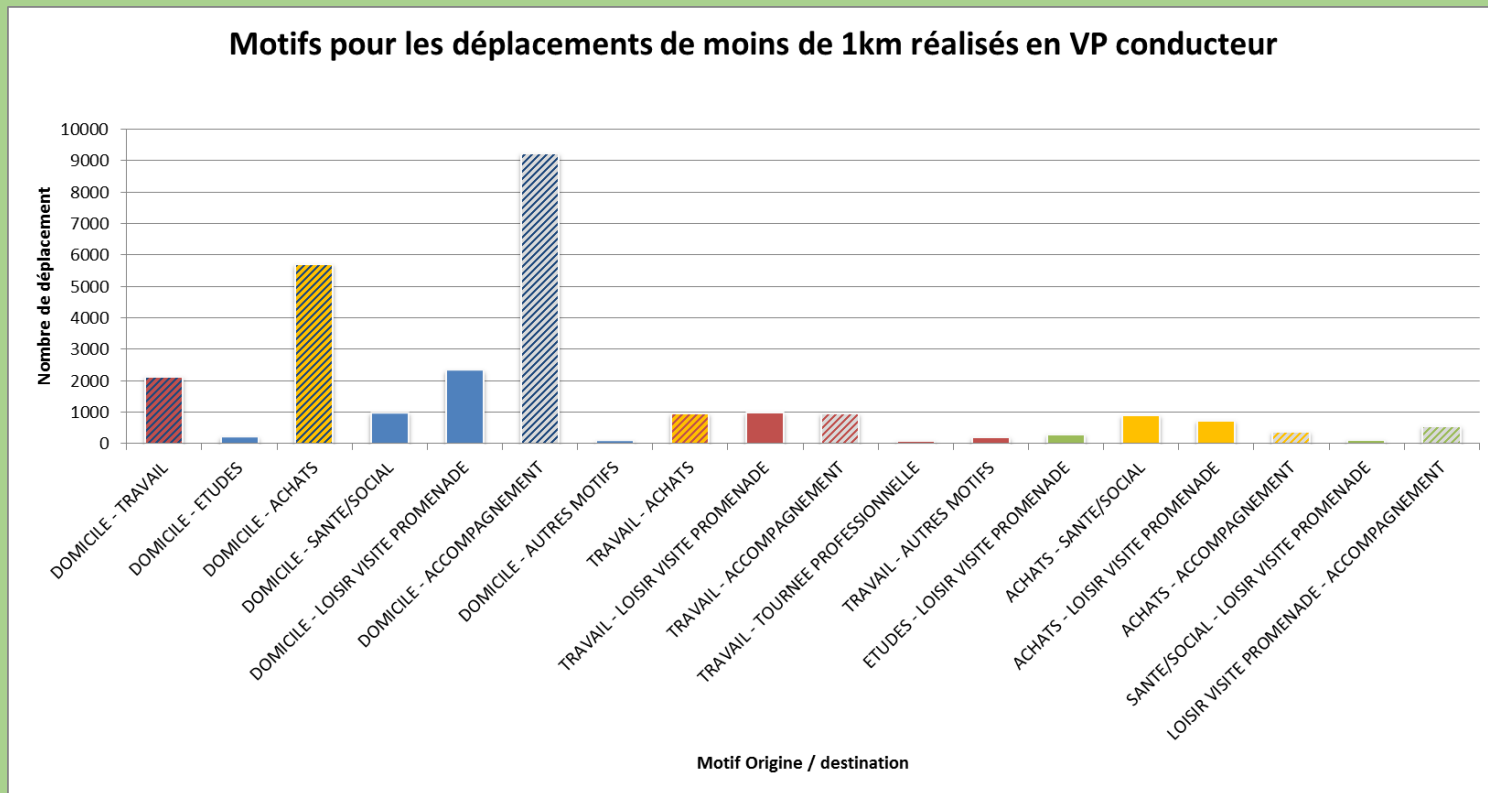
DISTANCE QUOTIDIENNE PARCOURUE A PIED PAR HABITANT



Des cibles à capter vers la marche



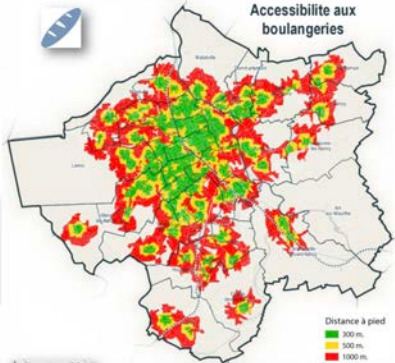
Des motifs clés à capter vers la marche



Thématique Alimentation



Accessibilité aux boulangeries

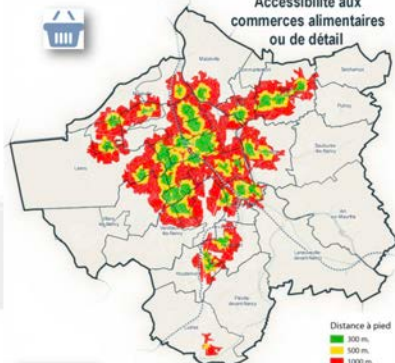


7 avril 2016, 100001016 - Réseau technique, Sources: BPE 2013, Réalisation: Indéligo, 4/2017

Thématique Alimentation



Accessibilité aux commerces alimentaires ou de détail

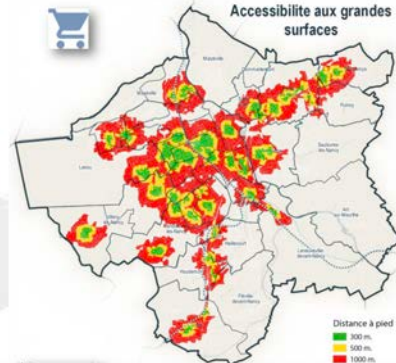


7 avril 2016, 100001016 - Réseau technique, Sources: BPE 2013, Réalisation: Indéligo, 4/2017

Thématique Alimentation



Accessibilité aux grandes surfaces

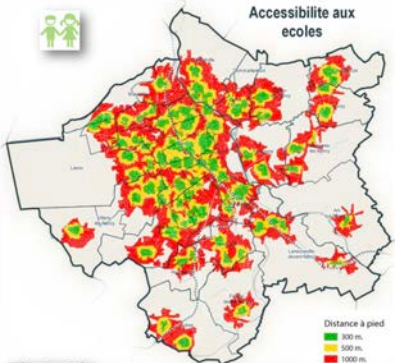


7 avril 2016, 100001016 - Réseau technique, Sources: BPE 2013, Réalisation: Indéligo, 4/2017

Thématique Scolarité



Accessibilité aux écoles

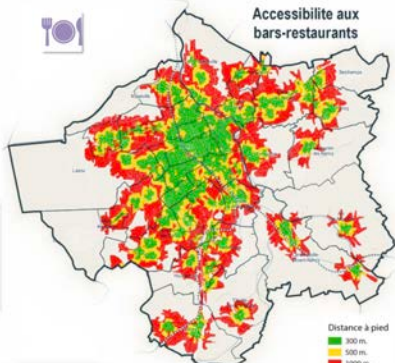


7 avril 2016, 100001016 - Réseau technique, Sources: BPE 2013, Réalisation: Indéligo, 4/2017

Thématique Relations sociales



Accessibilité aux bars-restaurants

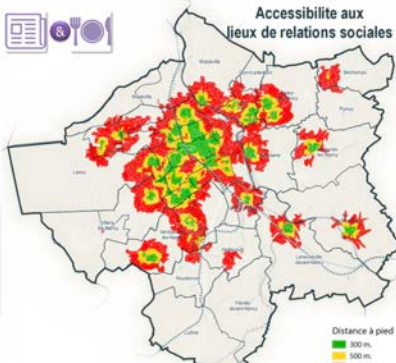


7 avril 2016, 100001016 - Réseau technique, Sources: BPE 2013, Réalisation: Indéligo, 4/2017

Thématique Relations sociales



Accessibilité aux lieux de relations sociales



7 avril 2016, 100001016 - Réseau technique, Sources: BPE 2013, Réalisation: Indéligo, 4/2017

Accessibilité à tous les types de services



Secteur de proximité où le potentiel de la marche est maximal



Secteur secondaire ou la notion de proximité est à interroger



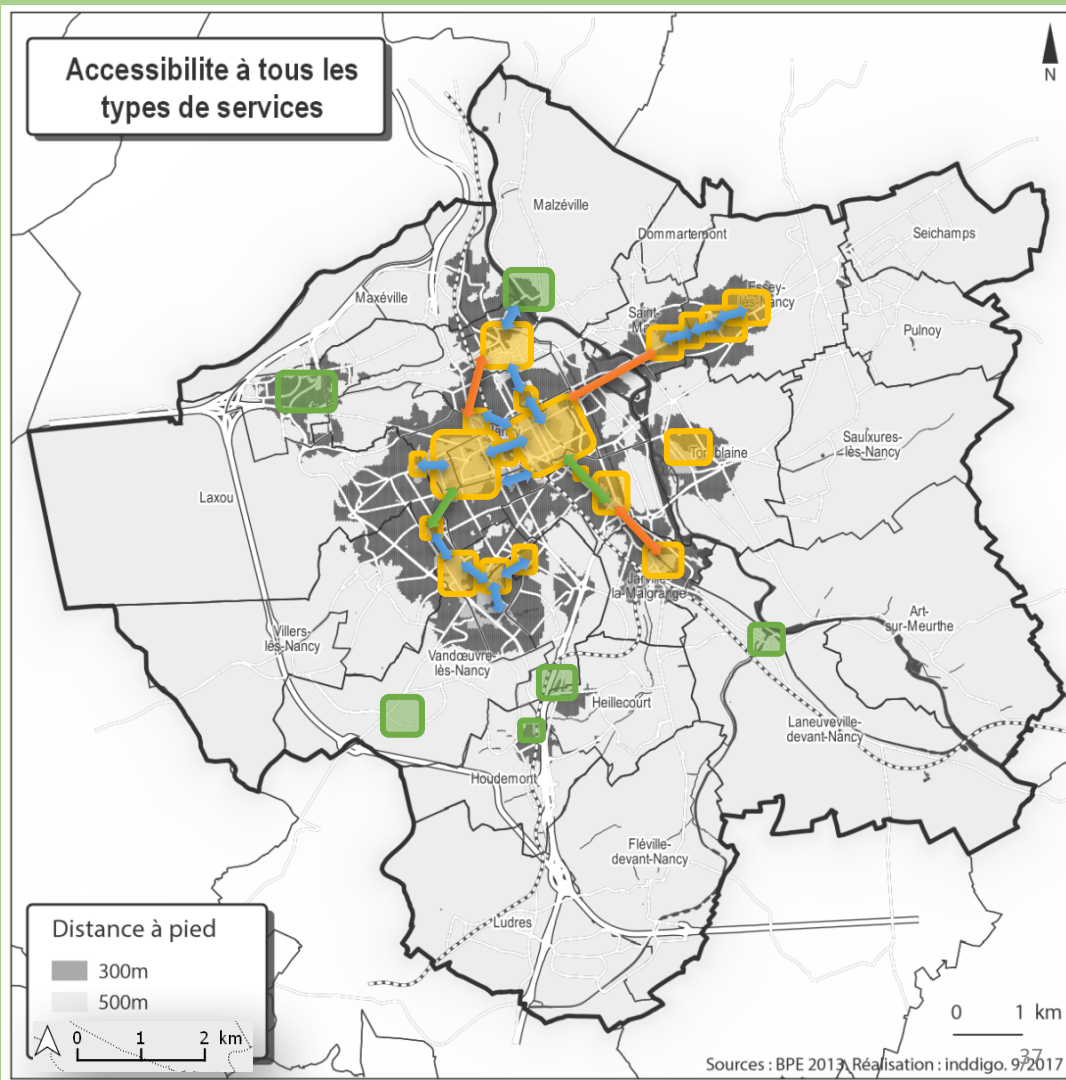
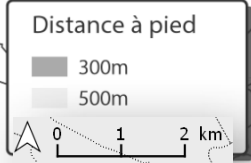
Corridor de marche prioritaire (<300m à vol d'oiseau entre deux secteurs)



Corridor de marche envisageable (300-600m)



Corridor de marche à questionner au regard des projets urbains (<1km à vol d'oiseau entre deux secteurs)



meilleures
pratiques

Pour assurer la
transition















Paris

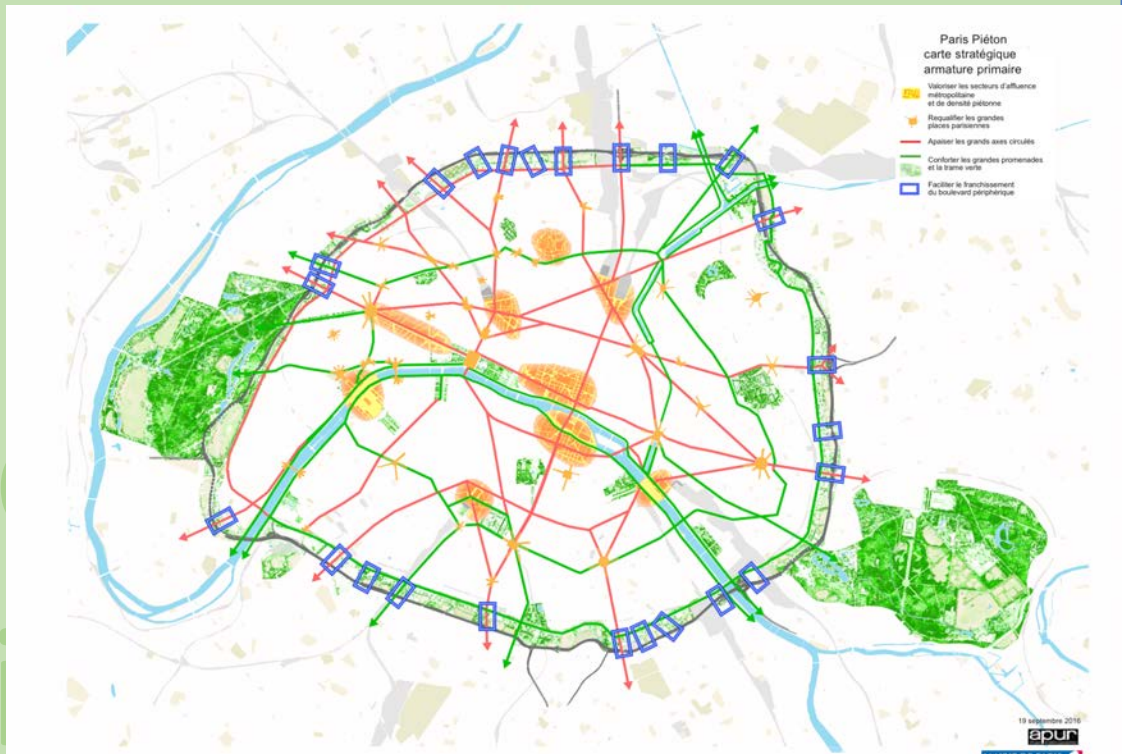
Buenos Aires

Pa

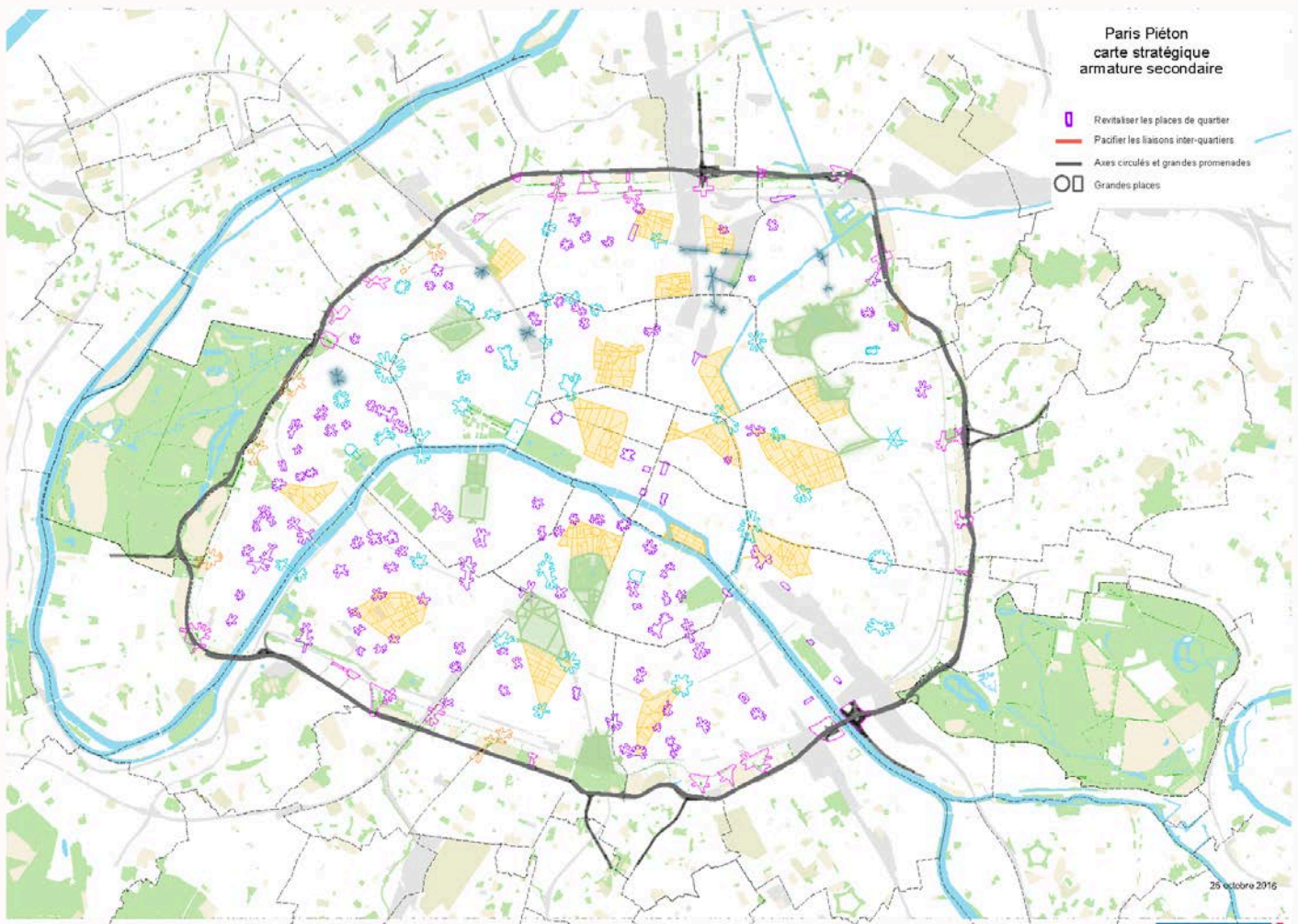
Ro

Gr

Sa



armature



Espace de rencontre

Parcours sportif

Lieu de rendez-vous

Espace de glisse

Ping pong
Terrain de foot
Espace de jeux
Babyfoot

Cours de yoga
Parcours découverte
Une bulle de tranquillité
Espace pour déstresser
Sentiers du désir
Espace de repos

Se promener

Vente de repas et boissons
Espaces de pique-nique
Table de pique-nique
Gargottes



Salon urbain
Jardins partagés
Agriculture urbaine
Un travail paysager
Jardins permaculturels
Plus d'espaces verts
Fleurir le kiosque
Végétaliser
Espaces de jardinage
Ferme urbaine

Fleurir

Plus de traversées
Piste cyclable
Durée du feu vert plus longue
Diminuer le bruit
Rendre moins visible les voitures
Plus d'espace pour les piétons
Apaiser vers le lycée
Rendre la place à la population
Des passages plus agréables
Sécuriser les passages piétons
Passerelle
Diminuer la circulation
Faciliter l'accès au tram
Traverser plus facilement
Plus de passages piétons
Eviter la pollution
Ralentir la circulation



Un jour je voudrais...

Place de la Nation

4

briques

Rouen

Buenos Aires

Paris

Rouen

Grenoble

Saint Etienne

Brique 1
















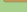
superconnecteurs

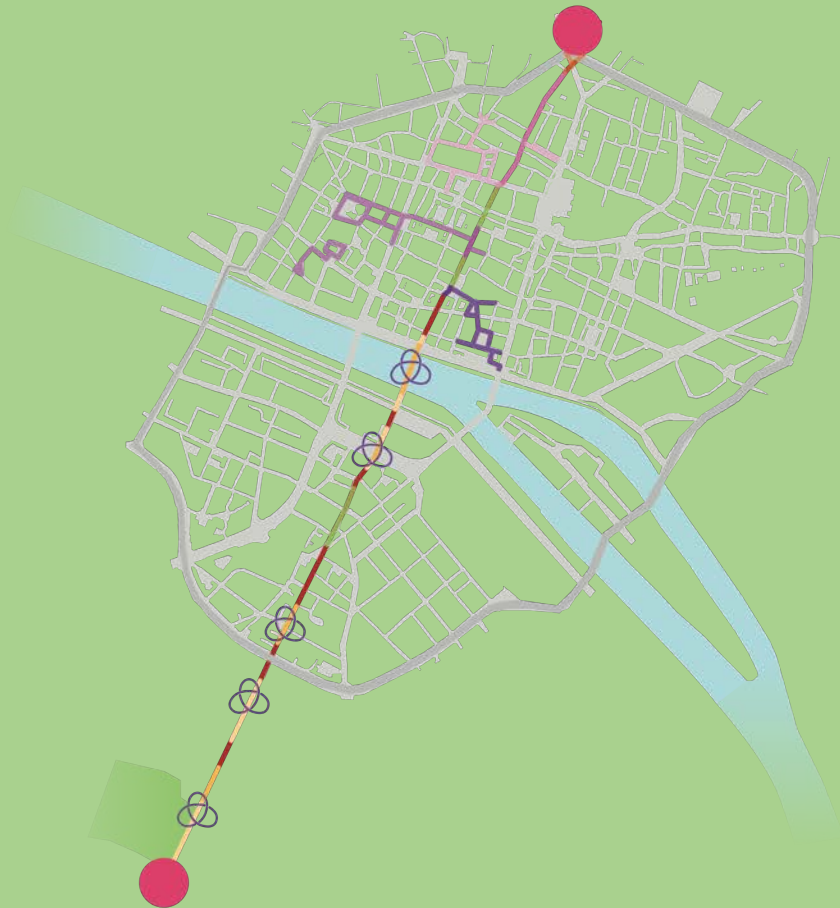


Schéma programmatique

Interventions et acteurs sur la magistrale piétonne

Légende

-  Trame viaire
-  Ring
-  Jardin des Plantes
-  Porte
-  Noeud d'acupuncture
-  Tronçon déjà traité
-  Tronçon non traité
- Coeur de Métropole,
Quartier des musées
-  Magistrale, Rue Beauvoisine
-  Pôle Muséal
- Coeur de Métropole,
Vieux Marché
-  Magistrale, Rue des Carmes
-  Vieux Marché
- Coeur de Métropole,
Seine-Cathédrale
-  Magistrale, Rue du Grand Pont
-  Cathédrale-Seine
- Bfluid
Activation de la magistrale piétonne
-  Secteur Sud
Saint Sever
horizon 2017
-  Secteur Sud
Saint Sever
horizon 2018
-  Secteur Nord
Fourche Beauvoisine,
horizon 2018



Carte des attracteurs Rouen



Activation de la magistrale N-S, secteur sud | Rouen

© Ifluid, 2017

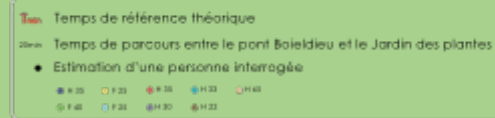
Paysages sonores Rouen



Activation de la magistrale N-S, secteur sud | Rouen

© Ifluid, 2017

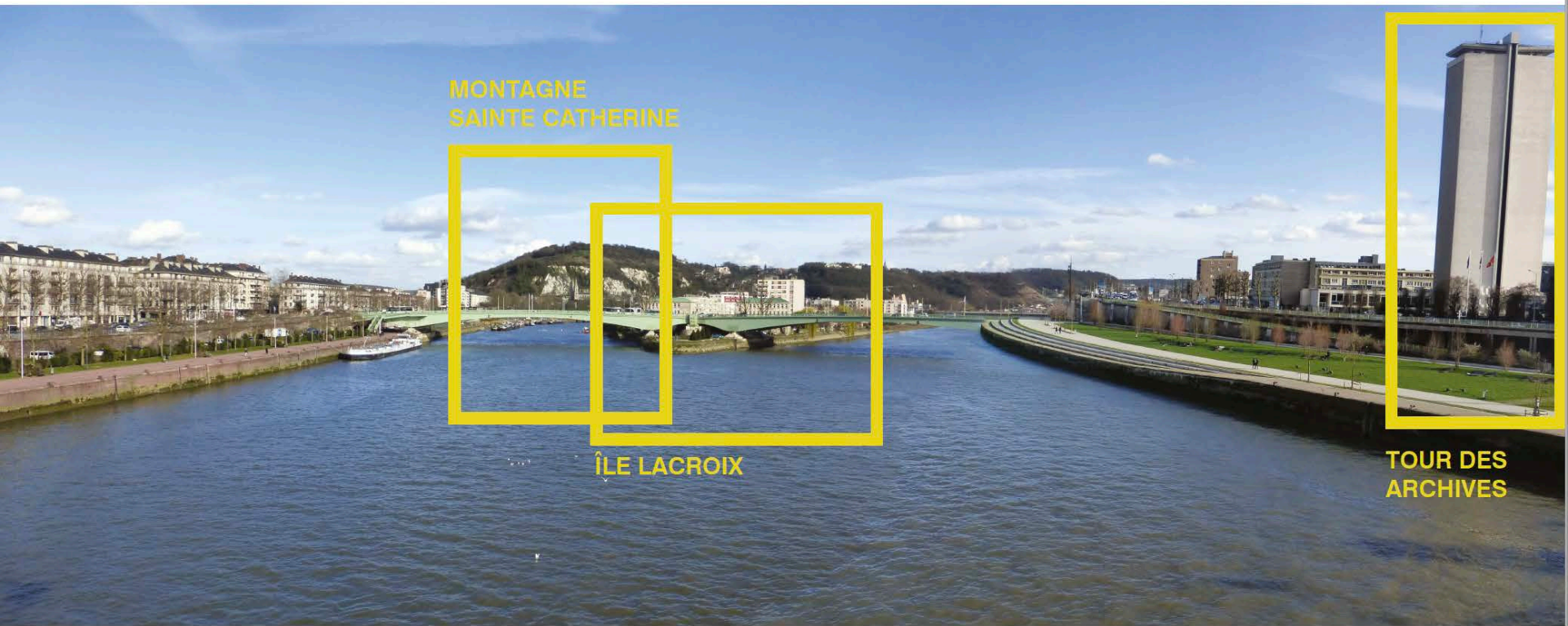
Estimation des temps de marche du pont Boieldieu au Jardin des plantes



Activation de la magistrale N-S, secteur sud | Rouen

© Ifluid, 2017

UNE OUVERTURE VERS LE GRAND PAYSAGE

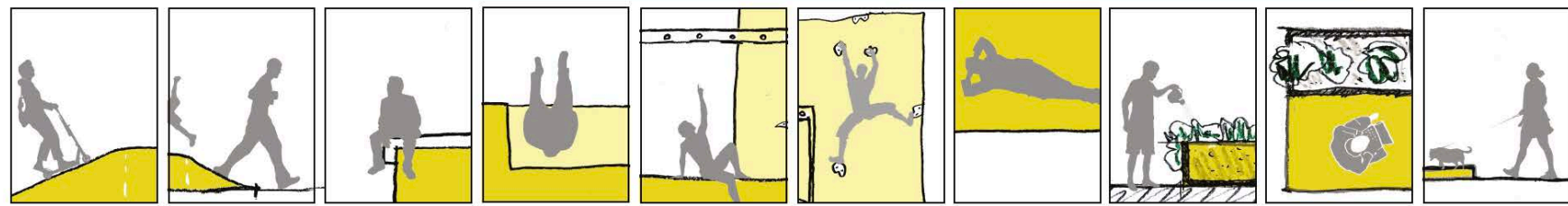
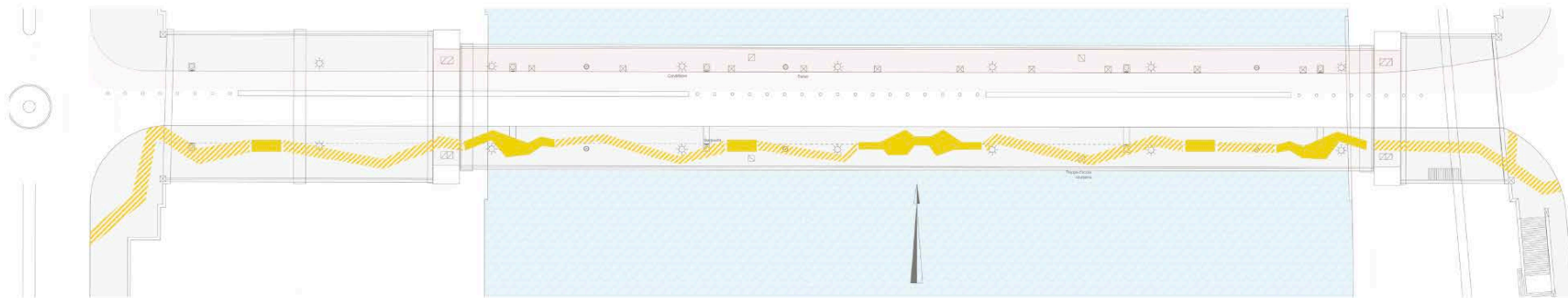
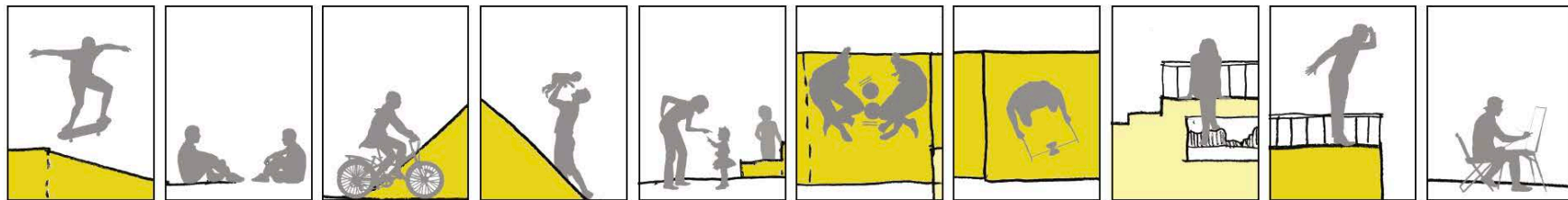


MONTAGNE
SAINTE CATHERINE

ÎLE LACROIX

TOUR DES
ARCHIVES

UNE LOGIQUE D'ENSEMBLE












Bandes ludiques

BEST PRACTICE NICE :
PROMENADE DU PAILLON

Rouen - Nœuds d'acupuncture
 Schéma spécialisé global des
 interventions prioritaires
 Rive droite
 Frise de la (bande ludique!)

Légende

-  Frise
-  Seine
-  Site d'intervention & bureau concerné



@Bfluid 2016



Rue Racine les petits bilingues



Place Martin Luther King



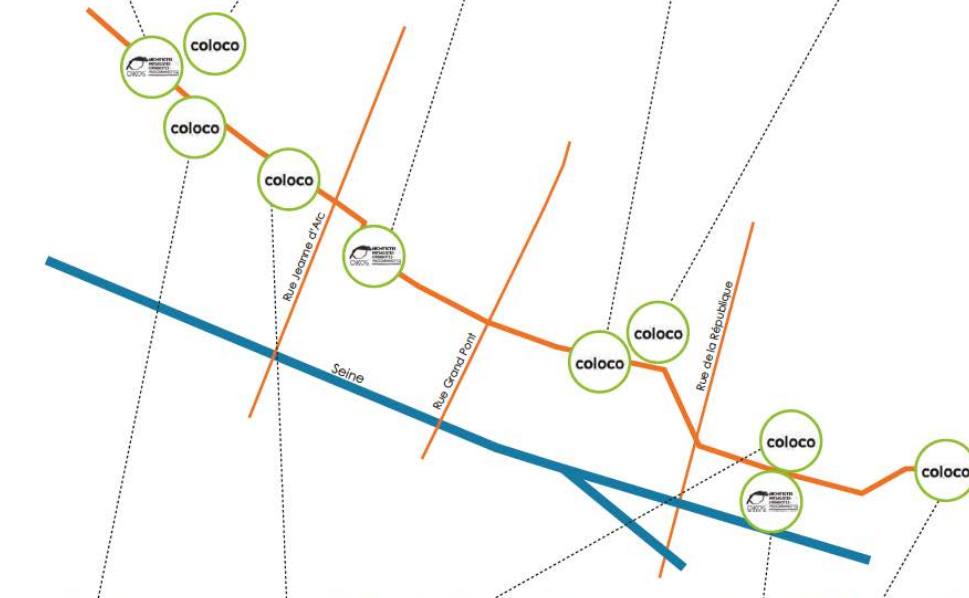
Passage des Tonneliers



Place Galliardois



Place Haute Vieille Tour



Rue Racine Saint Eloi



Gare routière



Porte Guillaume Lion



Traversée des quais au droit de la porte Guillaume Lion



Rue Armand Carrel

Brique 3



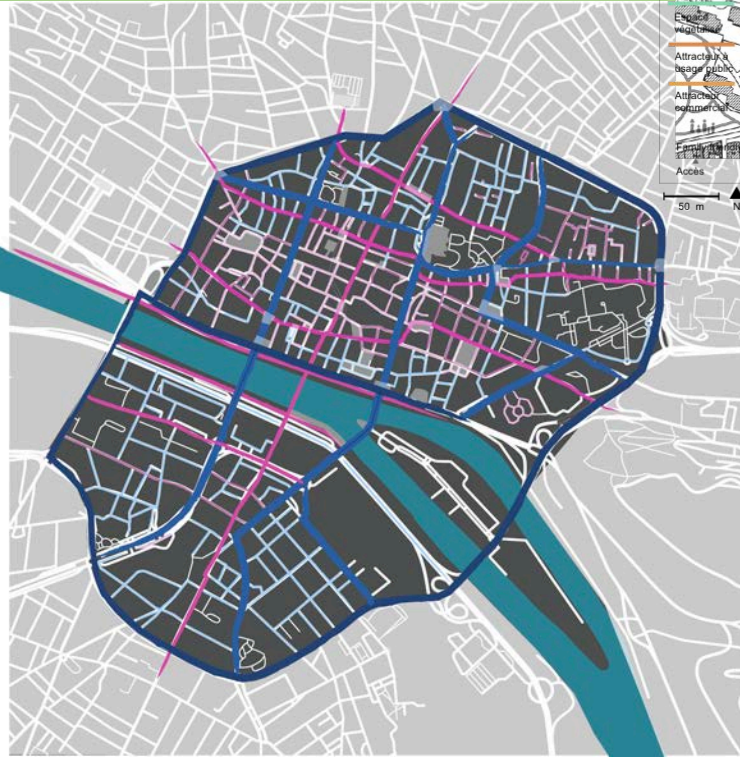
supermanzanas

Rouen
Armature Supermanzanas

Légende

- Ring
- Voie structurante
- Magistrale piétonne
- Rue à fonction circulatoire
- Rue dédiée à la vie de quartier
- Rue à priorité piétonne
- TC
- Places

200 m N



50 m N



From roads
to streets

...

to plaza-streets

Buenos Aires

Paris
Saint Etienne

Rouen

Grenoble

Saint Etienne

**MANUFACTURE
CITÉ DU DESIGN**



**UNE P'TITE FAIM?
← C'EST PAR ICI ←**



**THE BEST
PLACE TO BE**

VENEZ AVEC VOS RÊVES

Suis-je bien
dans le secteur?



ANNONCE DE
PORTE

Quel chemin
prendre?



RÉPARTITEUR
DE
FLUX

Je continue?



RELAIS
DE
RÉASSURANCE

J'y suis
presque ...



RÉVÉLATEUR
DE
DESTINATION



4. Projet final • Vision globale

76





Buenos Aires
Grenoble

Paris

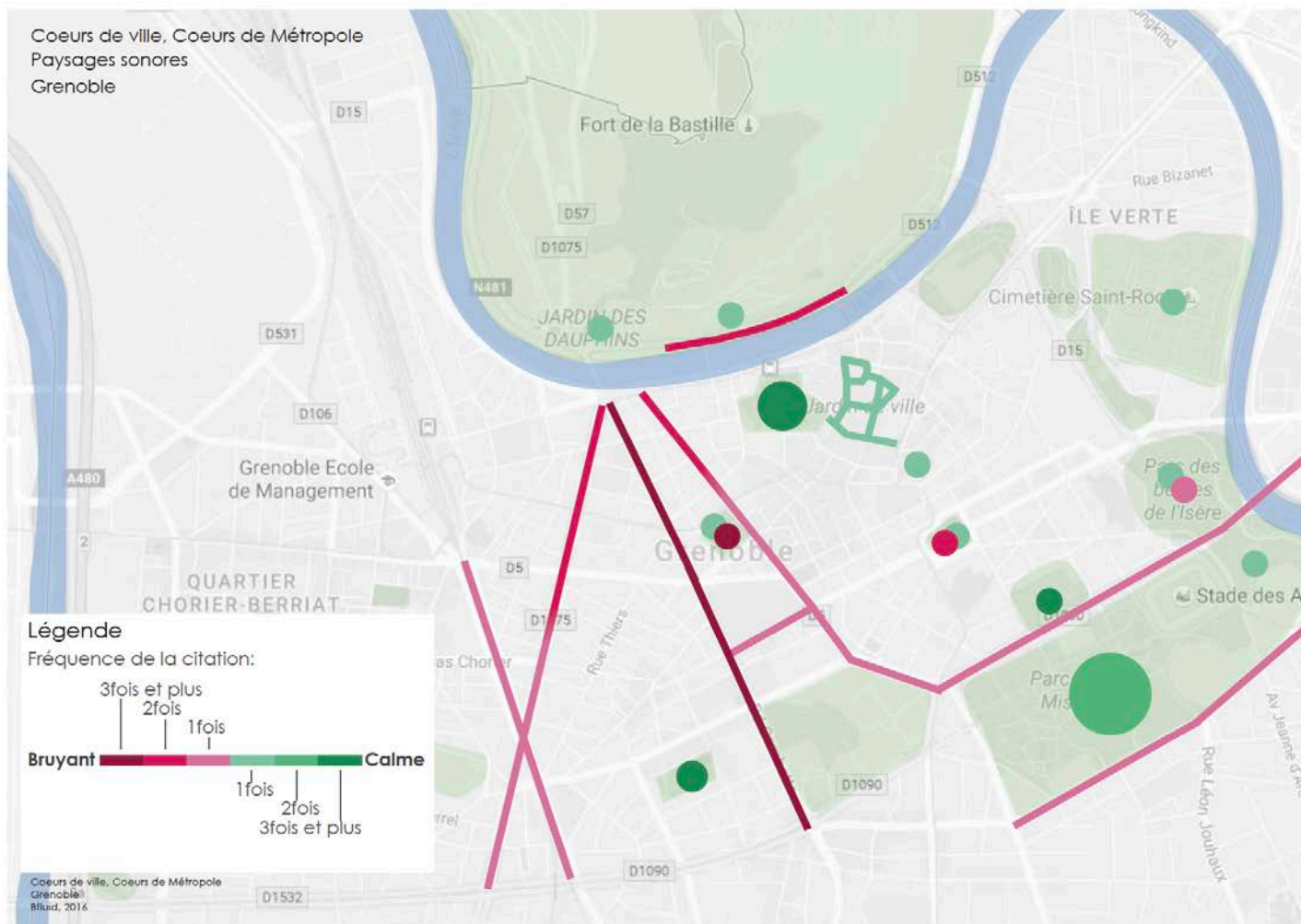
Rouen

Grenoble

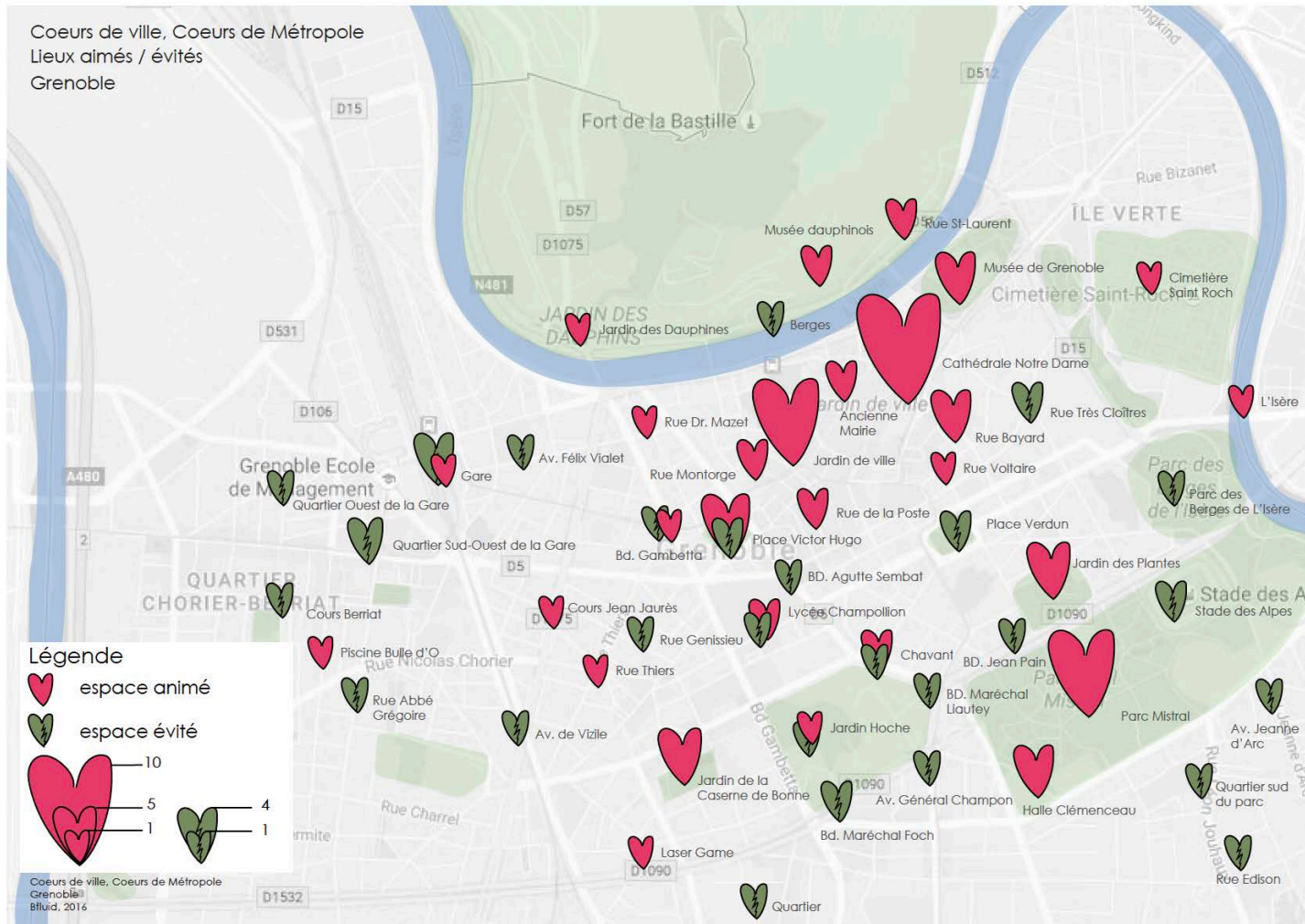
Saint Etienne



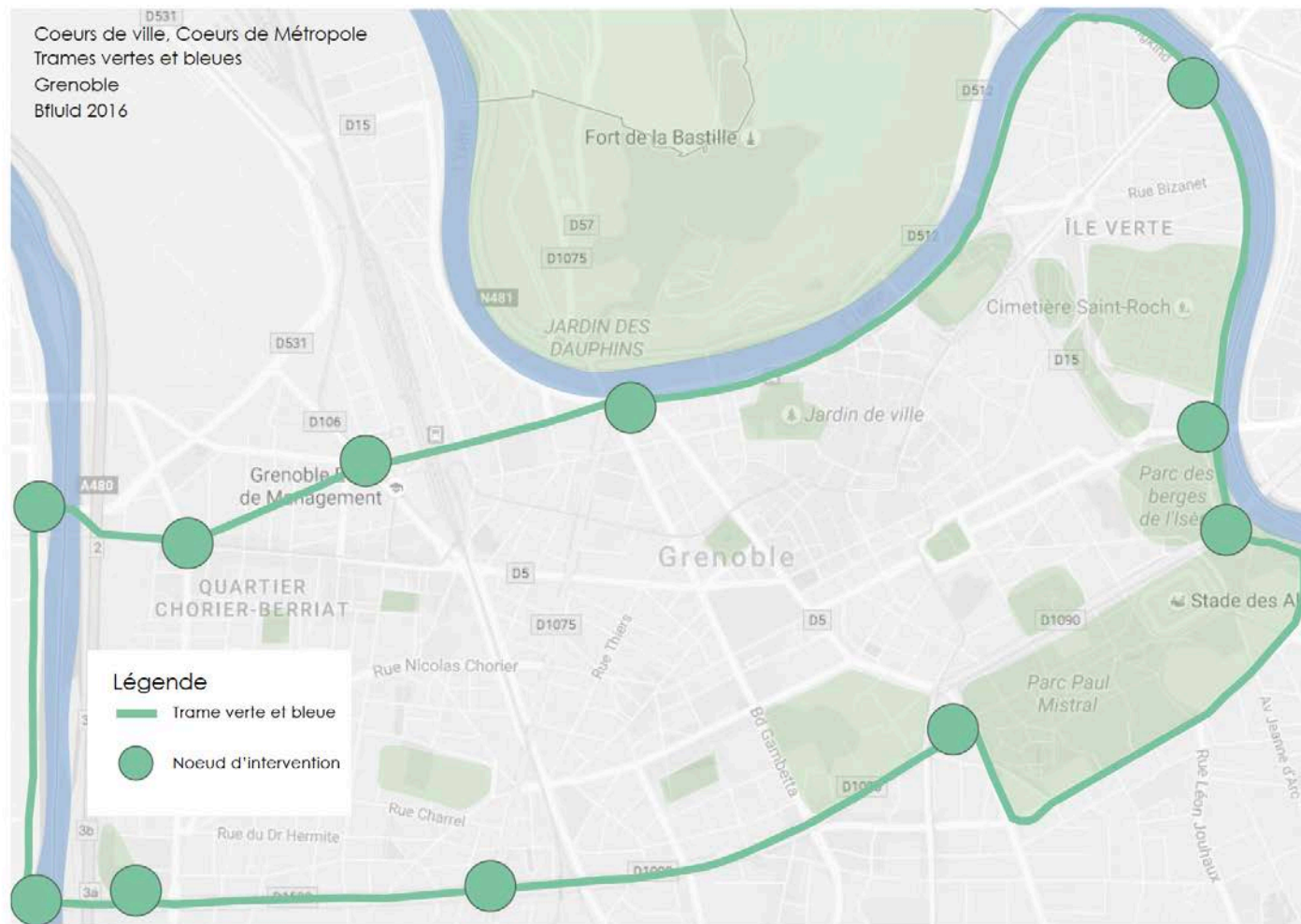
Coeurs de ville, Coeurs de Métropole
Paysages sonores
Grenoble



Cœurs de ville, Cœurs de Métropole
Lieux aimés / évités
Grenoble

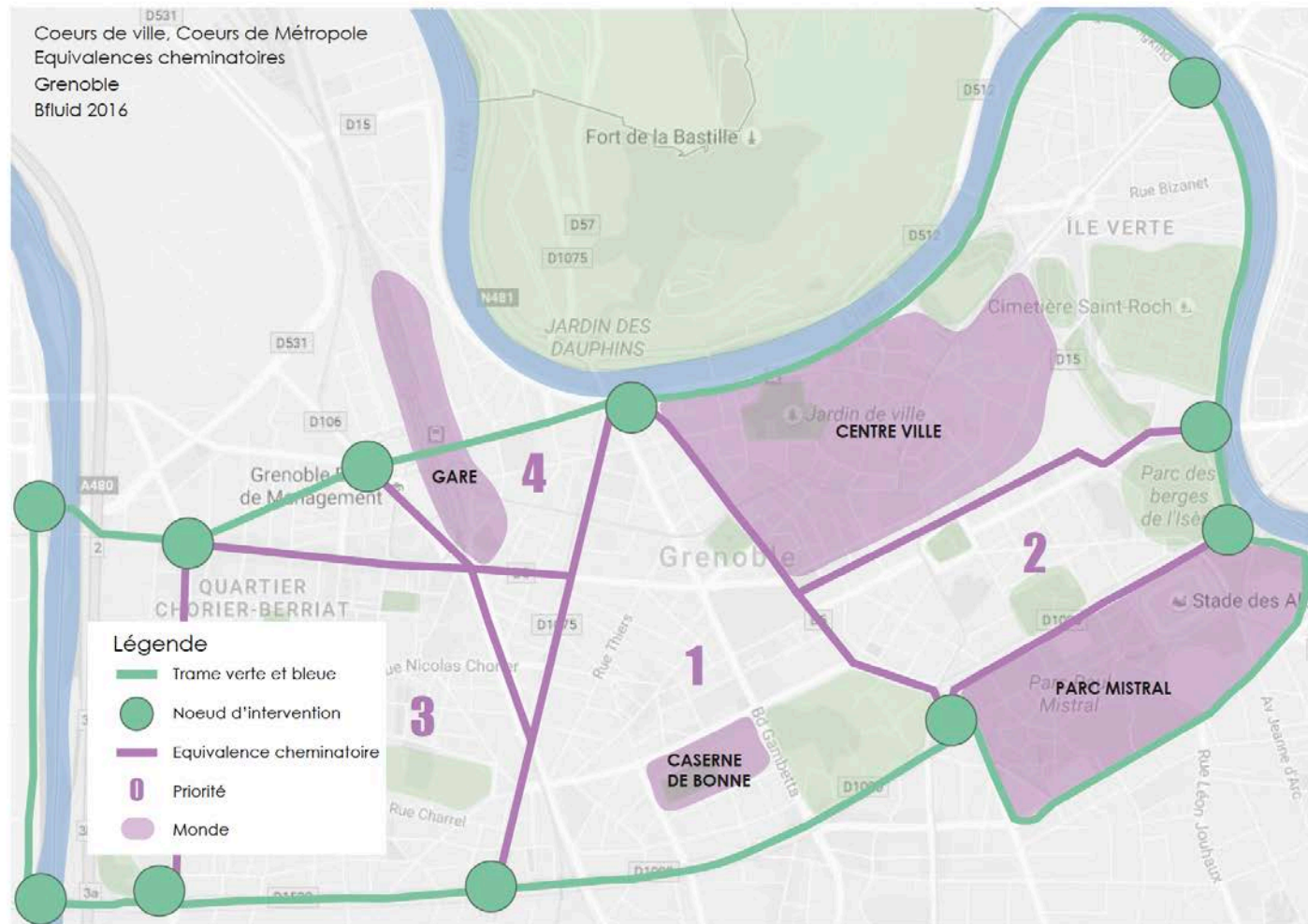


Cœurs de ville, Coeurs de Métropole
Trames vertes et bleues
Grenoble
Bfluid 2016



Légende

- Trame verte et bleue
- Noeud d'intervention



+++ Liaison entre pôles attracteurs
++ Effet sur la carte mentale
++ Effet sur le report modal
+++ Effet waouu !

- Légendes:**
- Valorisation / requalification des places
 - Apaisement / valorisation
 - Facilitation des traversées & Matérialisation des lignes de désir
 - Mondes
 - Nature en ville
 - Trames vertes
 - Trames bleues



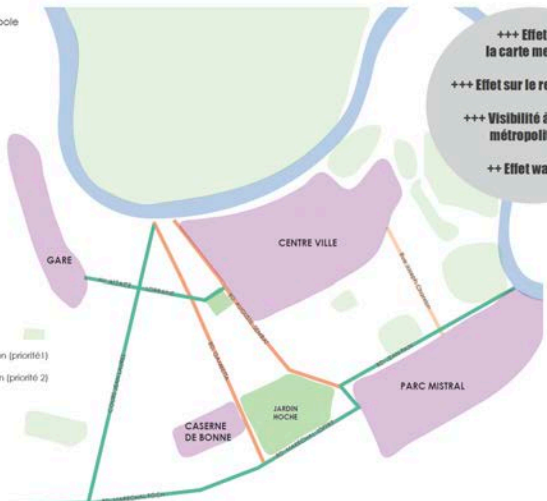
++ Effet sur la carte mentale
++ Effet sur le report modal
+++ Visibilité à l'échelle métropolitaine
++ Effet waouu !

- Légendes:**
- Valorisation / requalification des places
 - Apaisement / valorisation
 - Facilitation des traversées & Matérialisation des lignes de désir
 - Mondes
 - Trames vertes
 - Trames bleues



+++ Effet sur la carte mentale
+++ Effet sur le report modal
+++ Visibilité à l'échelle métropolitaine
++ Effet waouu !

- Légendes:**
- Apaisement / valorisation (priorité 1)
 - Apaisement / valorisation (priorité 2)
 - Usières déjà traitées
 - Mondes
 - Trames vertes
 - Trames bleues



++ Usages au quotidien
++ Vie de quartier
++ Renforcement des centralités secondaires

- Légendes:**
- Valorisation / requalification des places
 - Apaisement / valorisation
 - Mondes
 - Trames vertes
 - Trames bleues



D'un lieu de transit...

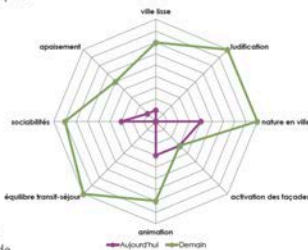
Dans le futur, cette place deviendrait...

Une place qui superpose les rythmes avec trois profils de piétons : le piéton statique, le piéton dynamique lent (marche), le piéton dynamique augmenté (trottinette, vélo, skate).

Une place qui accorde à la nature en ville une place privilégiée. Elle atteint son paroxysme sur l'allée-jardin (rue de Strasbourg), composée de vergers et potagers urbains. Ici on cultive, on éduque, on récolte, on interagit. Les places de Metz et d'Avril sont reliées par une transversale végétalisée qui pourra se prolonger jusqu'à la Caserne de Bonne.

La rue Lesdiguières devient une promenade ombragée, sous forme de zone partagée. Des arbres bordent la promenade et sont utilisés comme support de séjour avec des bancs suspendus et des hamacs.

Au centre de la place, un plateau apaisé en forme d'étoile dont le centre est composé d'un kiosque aux quatre affectations : fleuriste, exposition, musique, fruits & légumes. Ce cœur, agitateur d'envies, va chercher les coins du plateau pour les ramener au centre. La place se raccroche sur Verdun en prolongeant le plateau sous forme d'étoile, permettant de raccourcir les distances mentales entre les deux places.



à un "Agitateur d'envies"







**La
vérité de la
politique d'une
ville ne se trouve
pas dans sa vision
mais dans son
budget.**



bfluid

Sonia Lavadinho
Bfluid Research
sonia.lavadinho@bfluid.com
@slavadi / @bfluidresearch
www.bfluid.com