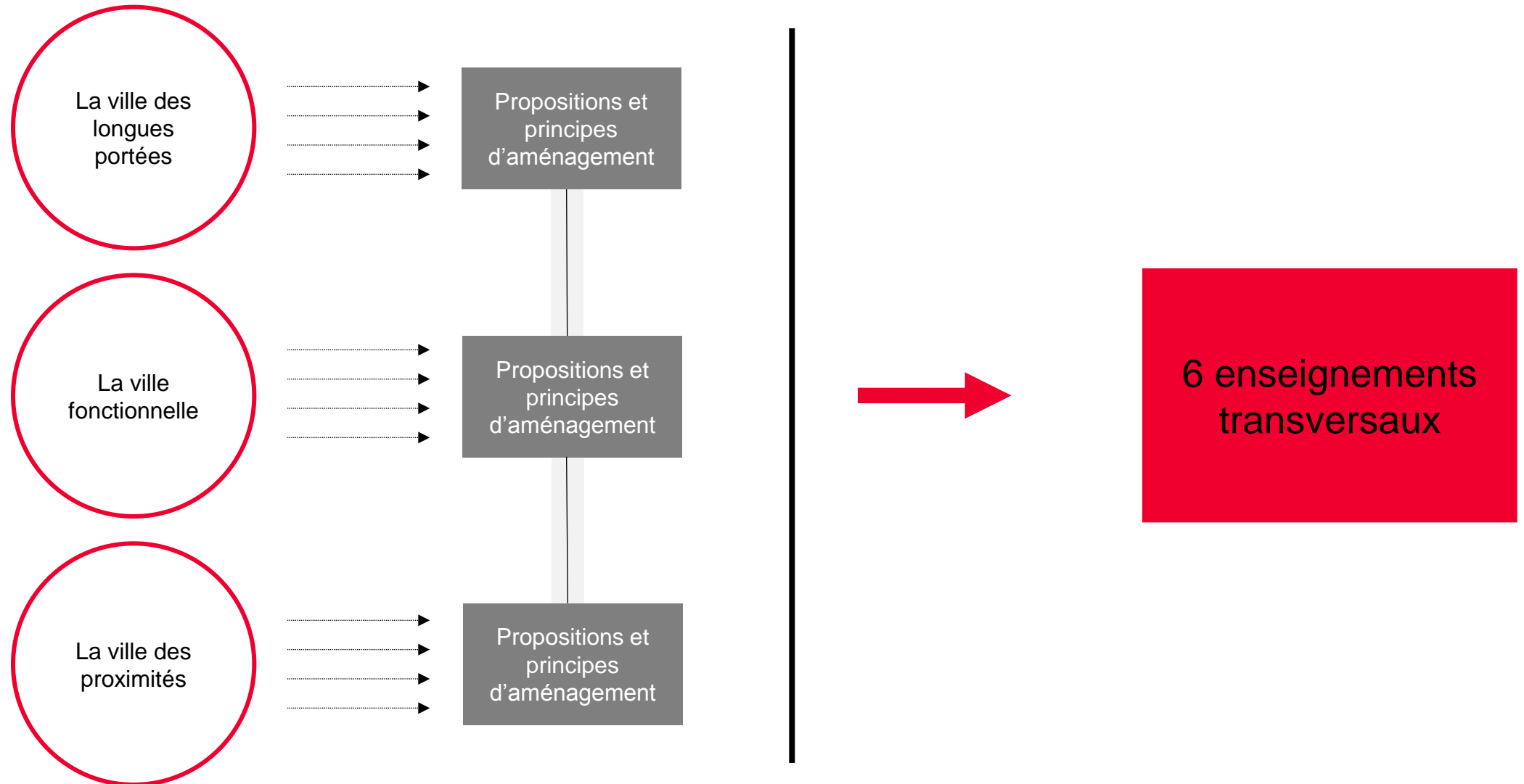


# Ateliers de co-production

*28 septembre, 5 octobre et 12 octobre 2017*

## Restitution



1. Structurer la Métropole en s'appuyant sur l'armature verte et bleue
2. Améliorer la convivialité des espaces par des aménagements de qualité renforçant l'identité métropolitaine
3. Favoriser le renouvellement urbain pour limiter l'extension urbaine
4. Prévoir un urbanisme de transition pour une Métropole en mutation
5. Développer l'agriculture urbaine
6. Accompagner le report modal et la multimodalité avec une cohérence des mobilités

# 1. Armature verte et bleue structurante

« Ils ont dit... »

Armature verte et bleue comme première identité du territoire :

- Travailler sur la qualité paysagère des sites
- Un atout exceptionnel pour restaurer les sites dégradés

Armature verte et bleue comme support :

- Pour les déplacements : p. ex coulée verte le long du ruisseau du Fonteno
- Pour des lieux de rencontre et de loisirs : p. ex Rives de Meurthe



*Entrée ouest : proposition de maillage vert à partir d'un parc*

« Ils ont dit... »

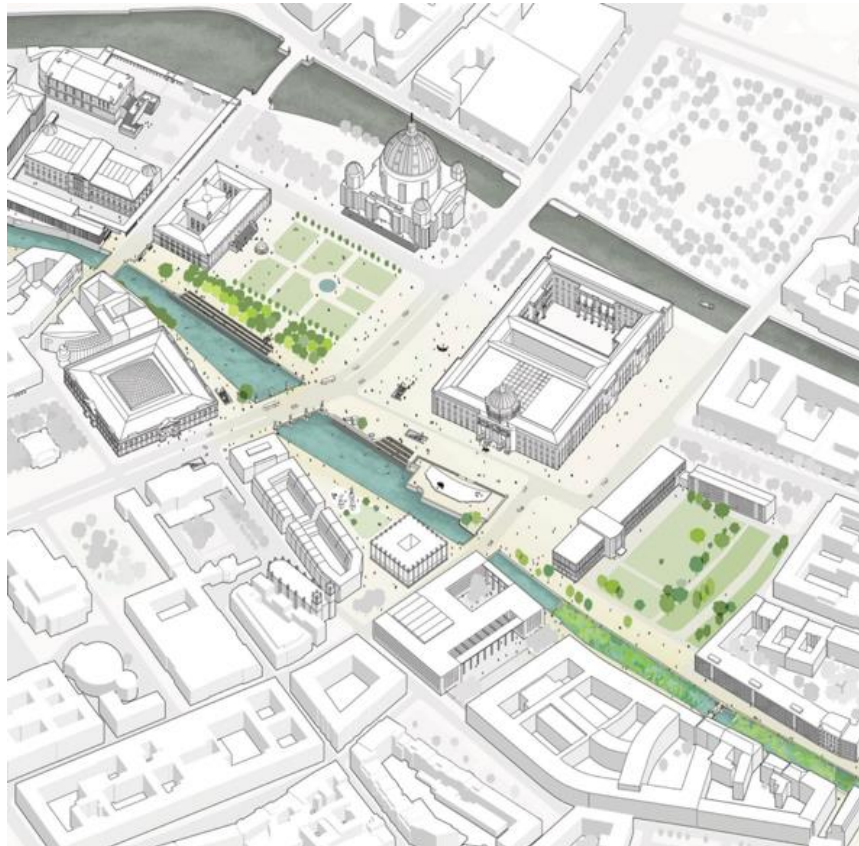
Maillage vert à partir de la charpente paysagère :

- Territoire de transition à organiser : p. ex liens avec la forêt de Haye
- Mise en réseau des espaces publics : p. ex coulée verte en direction du parc Sainte-Marie
- Renforcer les continuités biologiques



*Le Placieux/Médreville: mise en réseau des espaces publics*

« Vu ailleurs... » *Faire de la rivière et de l'eau un lieu de rencontre et d'identité, non de coupure*



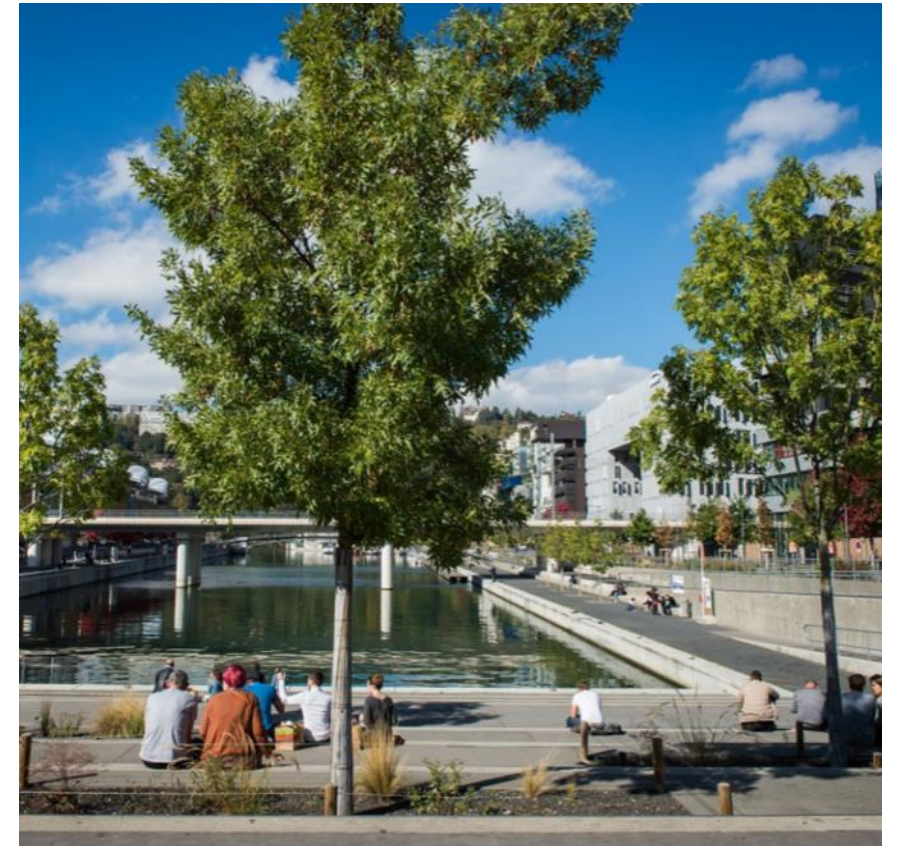
Realities:united studio, *Projet Flussbad Berlin*

## Berlin

- Projet d'assainissement et d'espaces publics sur la Spree

## Lyon, Place Nautique

- Aménagement d'espaces de rencontre et de loisirs
- Réappropriation des berges et nouveau rapport à l'eau



[www.met.grandlyon.com](http://www.met.grandlyon.com)

## 2. Convivialité de la Métropole



« *Ils ont dit...* »

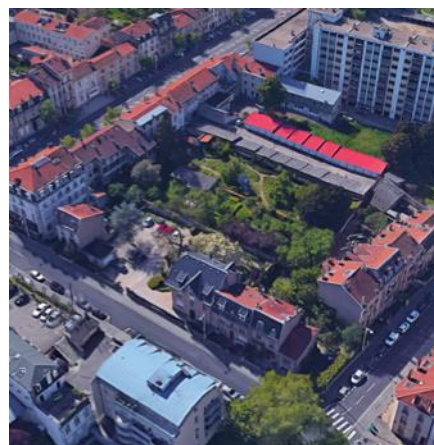
Renforcer les qualités urbaines : logements, patrimoine, espaces publics et paysage

- Qualité de l'habitat au cœur de l'Agglomération pour attirer des familles et faire vivre le centre
- Mise en valeur du patrimoine urbain et paysager à l'appui des parcs (Pépinière) et des cœurs d'ilots (St-Pierre/René II), par exemple
- La rivière et l'eau comme vitrines de la Métropole

« *Ce qui participe de l'identité globale de la métropole, c'est l'eau* »



urbanité(s)



Google Earth



urbanité(s)



Google Streetview

« Ils ont dit... »

## Renforcer la vie locale au sein des quartiers

- Affirmer la présence des commerces, services et équipements de proximité dans les centres-bourgs
- Installer des activités compatibles avec les secteurs à dominante logements

*« On n'a pas imaginé  
quand on a créé la ville  
comment on fait vivre  
la proximité »*

## 2. Convivialité de la Métropole



**Heillecourt : intensification de la vie du quartier**

« *Ils ont dit...* »

Maintenir, voire renforcer la mixité fonctionnelle : les sites comme lieux de vie diversifiés

- Intégrer des services de proximité au sein du Technopôle Henri-Poincaré : site de Brabois
- Connecter les Grands équipements (Stade M. Picot) aux rives de Meurthe : lier les fonctions commerciales, sportives et de grands événements à celle des sports de loisirs en lien avec les espaces verts de proximité



## 3. Renouvellement urbain

« *Ils ont dit...* »

## Renouveler les quartiers en variant les typologies de logements

- Saisir les opportunités foncières existantes dans le tissu urbanisé :
- éviter l'apparition de « friches » et de logements vacants
- Faire évoluer les densités en zone résidentielle, notamment à proximité des centres-bourgs

*« Il faut se poser la question des fonciers libérés »*

« Vu ailleurs... »

*Tissu pavillonnaire et typologie adaptée à la structure familiale (parents sans enfants) :*

Bonaduz (Canton des Grisons)



	AVANT	APRÈS	BILAN
Surface parcelle	2600 m <sup>2</sup>	2600 m <sup>2</sup>	
Surface bâtie	194 m <sup>2</sup>	866 m <sup>2</sup>	<b>+ 672 m<sup>2</sup></b>
Surface de plancher	388 m <sup>2</sup>	3464 m <sup>2</sup>	<b>+ 3076 m<sup>2</sup></b>
Densification humaine	0 h/e	69 h/e	<b>+ 69 h/e</b>

*Bourg villageois et commerces, services au rez-de-chaussée :*

Näfels (Canton de Glaris)



	AVANT	APRÈS	BILAN
Surface parcelle	4670 m <sup>2</sup>	4670 m <sup>2</sup>	
Surface bâtie	1490 m <sup>2</sup>	1810 m <sup>2</sup>	<b>+ 320 m<sup>2</sup></b>
Surface de plancher	5450 m <sup>2</sup>	7500 m <sup>2</sup>	<b>+ 2050 m<sup>2</sup></b>
Densification humaine	100 h/e	150 h/e	<b>+ 50 h/e</b>

## 4. Urbanisme de transition

« *Ils ont dit...* »

### Anticiper la mutation des quartiers et accompagner les changements de la Métropole

- Articuler le temps court et le temps long pour maintenir une vie de quartier et éviter les friches
- Proposer des fonctions et usages temporaires en attendant une transformation urbaine
- Proposer une vision à long terme
  - Quartier St-Pierre/René II : maintien d'un niveau d'intensité urbaine et d'activités et introduction de nouvelles fonctions de remplacement



« Vu ailleurs... »

*Occupation de friches industrielles favorables à la vie locale*



*I. Girault, 2017*

LX Factory – Lisbonne

*Urbanisme du temps court*



*OLO, Expérimenter l'espace public – mini-chantier 2011-2015, 2016*

Micro-projets urbains dans le cadre d'un grand projet à Genève :

Participation de la population pour une amélioration rapide du cadre de vie – potagers urbains et buvette autogérée

## 5. Agriculture urbaine

« *Ils ont dit...* » Renforcer les liens entre production agricole et consommateurs

- Jardins partagés à Médreville
- Implantation de fermes urbaines : p. ex démarches AMAP

*« A Saulxures, on a la chance d'aller chercher son lait à la ferme »*

« *Vu ailleurs...* » *Le rôle multiple des fermes urbaines : production locale, lieu de distribution et pédagogie*



*Projet de parc agro-urbain à Genève : aménagement d'une pénétrante de verdure favorable à la production agricole et aux loisirs*



## 6. Cohérence des mobilités

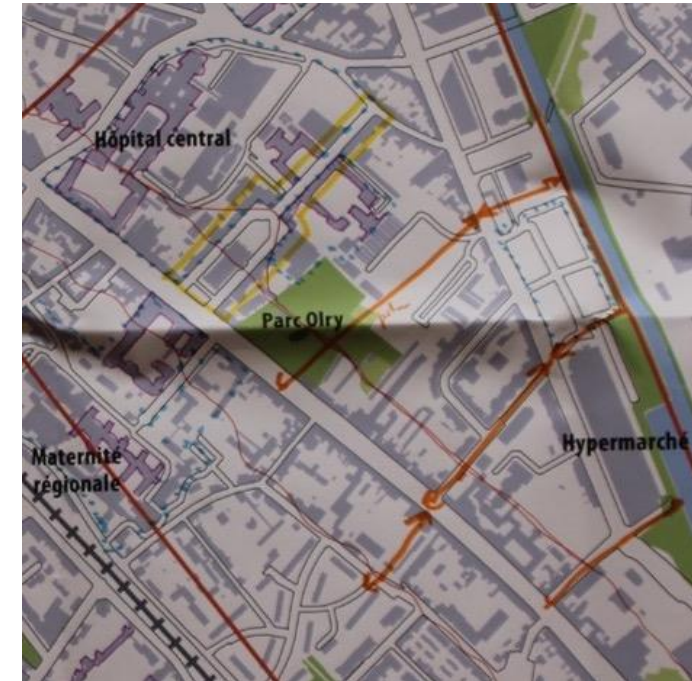
### Assurer la continuité des déplacements pour tous les modes

« *Ils ont dit...* »

- Mieux relier la Métropole au sud : liaisons avec Lyon, Bâle-Mulhouse
- Organiser une desserte efficace pour l'ensemble des territoires par les transports publics : ex. Technopôle et stade M. Picot
- Créer un maillage de mobilité douce continu et sûr

### Favoriser l'articulation des modes de transports

- Organiser les ruptures de charge et lieux de transbordement : offre en parkings-relais en lien avec le réseau de transports publics et favoriser la création de park&bike
- Favoriser les offres de mobilités alternatives : auto-partage, co-voiturage, ...



**St-Pierre/René II :**  
*proposition de liaisons de mobilités douces*

*« Si on parle de qualité, il faut parler mobilité et services »*

Faire dialoguer les conclusions des ateliers avec le Projet d'Aménagement et de Développement Durables et le Plan Local d'Urbanisme intercommunal

